


Inspiron 23


מדריך למשתמש



רגם מושב: Inspiron 23 רגם 5348
רגם תקינה: W10C
סוג תקינה: W10C001

הערות, התראות ואזהרות

הערה: "הערה" מציינת מידע חשוב המסייע להשתמש במחשב ביתר יעילות. 

התראה: "התראה" מציינת נזק אפשרי לחומרה או אובדן נתונים, ומסבירה כיצד ניתן למנוע את הבעיה. 

אזהרה: "אזהרה" מציינת אפשרות של נזק לרכוש, פגיעה גופנית או מוות. 

© 2014 Dell Inc. כל הזכויות שמורות. מוצר זה מוגן על ידי כל החוקים בארה"ב והחוקים הבינלאומיים להגנה על זכויות יוצרים וקניין רוחני. Dell™ והלוגו של Dell הם סימנים מסחריים של חברת Dell Inc. בארה"ב ו/או בתחומי שיפוט אחרים. כל הסימנים האחרים והשמות המוזכרים במסמך זה עשויים להיות סימנים מסחריים בבעלות החברות שלהן, בהתאמה.

תוכן עניינים

10 לפני העבודה על חלקיו הפנימיים של המחשב

10 לפני שתתחיל

10 הוראות בטיחות

11 כלי עבודה מומלצים

12 לאחר העבודה על חלקיו הפנימיים של המחשב

13 סקירה טכנית כללית

13 מבט על המחשב מבפנים

14 רכיבי לוח המערכת

16 הסרת מכלול המעמד

16 הליך

19 החזרת מכלול המעמד למקומו

19 הליך

20 הסרת הכיסוי האחורי

20 תנאים מוקדמים

20 הליך

22 החזרת הכיסוי האחורי למקומו

22 הליך

22 דרישות לאחר התהליך

23 הסרת כיסוי הרמקול

23 תנאים מוקדמים

23 הליך

24.....החזרת כיסוי הרמקול למקומו

24.....הליך

24.....דרישות לאחר התהליך

25.....הסרת הרמקולים

25.....תנאים מוקדמים

25.....הליך

26.....החזרת הרמקולים למקומם

26.....הליך

26.....דרישות לאחר התהליך

27.....הסרת מודולי הזיכרון

27.....תנאים מוקדמים

27.....הליך

29.....החזרת מודולי הזיכרון למקומם

30.....הליך

31.....דרישות לאחר התהליך

32.....הסרת מגן לוח המערכת

32.....תנאים מוקדמים

32.....הליך

33.....החזרת מגן לוח המערכת למקומו

33.....הליך

33.....דרישות לאחר התהליך

34.....הסרת הכונן הקשיח

34.....תנאים מוקדמים

35.....הליך

37התקנה מחדש של הכונן הקשיח.....

37הליך.....

37דרישות לאחר התהליך.....

38הסרת תושבת ההרכבה בתקן VESA.....

38תנאים מוקדמים.....

38הליך.....

39החזרת תושבת ההרכבה בתקן VESA למקומה.....

39הליך.....

39דרישות לאחר התהליך.....

40הסרת לוח לחצני הבקרה.....

40תנאים מוקדמים.....

40הליך.....

41החזרת לוח לחצני הבקרה למקומו.....

41הליך.....

41דרישות לאחר התהליך.....

42הסרת לוח הממיר.....

42תנאים מוקדמים.....

42הליך.....

43החזרת לוח הממיר למקומו.....

43הליך.....

43דרישות לאחר התהליך.....

44הסרת לוח האבחון של ספק הזרם.....

44תנאים מוקדמים.....

44הליך.....

46.....החזרת לוח האבחון של ספק הזרם למקומו.

46.....הליך.

46.....דרישות לאחר התהליך.

47.....הסרת המיקרופון.

47.....תנאים מוקדמים.

47.....הליך.

49.....החזרת המיקרופון למקומו.

49.....הליך.

49.....דרישות לאחר התהליך.

50.....הסרת כרטיס האלחוט.

50.....תנאים מוקדמים.

50.....הליך.

51.....החזרת כרטיס האלחוט למקומו.

51.....הליך.

51.....דרישות לאחר התהליך.

52.....הסרת סוללת המטבע.

52.....תנאים מוקדמים.

53.....הליך.

54.....החזרת סוללת המטבע למקומה.

54.....הליך.

54.....דרישות לאחר התהליך.

55.....הסרת תושבת הקלט/פלט.

55.....תנאים מוקדמים.

56.....הליך.

58.....החזרת תושבת הקלט/פלט למקומה

58.....הליך

58.....דרישות לאחר התהליך

59.....הסרת הכונן האופטי

59.....תנאים מוקדמים

60.....הליך

63.....התקנה מחדש של הכונן האופטי

63.....הליך

63.....דרישות לאחר התהליך

64.....הסרת מאוורר ספק הזרם

64.....תנאים מוקדמים

64.....הליך

66.....החזרת מאוורר ספק הזרם למקומו

66.....הליך

66.....דרישות לאחר התהליך

67.....הסרת יחידת ספק הכוח

67.....תנאים מוקדמים

67.....הליך

70.....החזרת יחידת ספק הזרם למקומה

70.....הליך

70.....דרישות לאחר התהליך

71.....הסרת גוף הקירור של המעבד

71.....תנאים מוקדמים

71.....הליך

73 החזרת גוף הקירור של המעבד למקומו

73 הליך

73 דרישות לאחר התהליך

74 הסרת מאוורר המעבד

74 תנאים מוקדמים

74 הליך

76 החזרת מאוורר המעבד למקומו

76 הליך

76 דרישות לאחר התהליך

77 הסרת המעבד

77 תנאים מוקדמים

77 הליך

79 התקנה מחדש של המעבד

79 הליך

80 דרישות לאחר התהליך

81 הסרת לוח המערכת

81 תנאים מוקדמים

81 הליך

84 החזרת לוח המערכת למקומו

84 הליך

84 דרישות לאחר התהליך

85 הזנת תג השירות ב-BIOS

86 הסרת המצלמה

86 תנאים מוקדמים

86 הליך

88החזרת המצלמה למקומה

88הליך

88דרישות לאחר התהליך

89הסרת האנטנה

89תנאים מוקדמים

89הליך

91החזרת האנטנה למקומה

91הליך

91דרישות לאחר התהליך

92הסרת לוח הצג

92תנאים מוקדמים

93הליך

99החזרת לוח הצג למקומו

99הליך

99דרישות לאחר התהליך


101עדכון ה-BIOS

102קבלת עזרה ופנייה אל Dell




102משאבי עזרה עצמית

102פנייה אל Dell

לפני העבודה על חלקיו הפנימיים של המחשב


התראה: כדי להימנע מגרימת נזק לרכיבים ולכרטיסים, יש לגעת רק בקצותיהם בעת הטיפול בהם ולהימנע מנגיעה בפינים ובמגעים. 


לפני שתתחיל

- שמור וסגור את כל הקבצים הפתוחים וצא מכל היישומים הפתוחים.
 - כבה את המחשב.
- Windows 8: העבר את מצביע העכבר לפינה הימנית-עליונה או ימנית-תחתונה של המסך כדי לפתוח את סרגל הצד 'צ'ארמס', ולאחר מכן לחץ או הקש על **Settings (הגדרות)** → **Power (צריכת חשמל)** → **Shut down (כיבוי)**.
- Windows 7: לחץ או הקש על **Start (התחל)**  → **Shut down (כיבוי)**.
-  **הערה:** אם אתה משתמש במערכת הפעלה אחרת, עיין בתיעוד של מערכת ההפעלה שברשותך לקבלת הוראות כיבוי.
- נתק את המחשב ואת כל ההתקנים המחוברים משקעי החשמל שלהם.
 - נתק מהמחשב את כל הכבלים, כגון כבלי טלפון, כבלי רשת ועוד.
 - נתק מהמחשב את כל ההתקנים והציוד ההיקפי, כגון מקלדת, עכבר, צג ועוד.
 - הסר מהמחשב את כרטיסי המדיה ואת הדיסק האופטי, אם רלוונטי.
 - כאשר המחשב מנותק מהכבלים, לחץ לחיצה ממושכת על לחצן ההפעלה למשך 5 שניות, כדי לבצע הארקה של לוח המערכת.
- התראה:** הנח את המחשב על משטח ישר, רך ונקי כדי למנוע שריטה של הצג. 
- הנח את המחשב כשפניו פונים כלפי מטה.


הוראות בטיחות


היעזר בהוראות הבטיחות הבאות כדי להגן על המחשב מפני נזק אפשרי וכדי להבטיח את ביטחונך האישי.


 **אזהרה:** לפני העבודה על חלקיו הפנימיים של המחשב, קרא את מידע הבטיחות שצורף למחשב. לקבלת מידע נוסף על נוהלי בטיחות מומלצים, עיין בדף הבית של התאימות לתקינה בכתובת dell.com/regulatory_compliance.


 **אזהרה:** נתק את כל מקורות החשמל לפני פתיחה של כיסוי המחשב או של לוחות. לאחר סיום העבודה על חלקיו הפנימיים של המחשב, החזר למקומם את כל הכיטיים, הלוחות והברגים לפני חיבור המחשב למקור חשמל.

 **התראה:** כדי להימנע מגרימת נזק למחשב, ודא שמשטח העבודה שטוח ונקי.

התראה: כדי להימנע מגרימת נזק לרכיבים ולכרטיסים, יש לגעת רק בקצותיהם בעת הטיפול בהם ולהימנע מנגיעה בפינים ובמגעיים. 

התראה: רק טכנאי שירות מורשה רשאי להסיר את כיסוי המחשב ולגשת לרכיבים בתוך המחשב. לקבלת מידע מלא אודות אמצעי בטיחות, עבודה בתוך המחשב והגנה מפני פריקה אלקטרוסטטית, עיין בהוראות הבטיחות. 

התראה: לפני נגיעה ברכיבים בתוך המחשב, הארק את עצמך על-ידי נגיעה במשטח מתכת לא צבוע, כגון המתכת על גב המחשב. במהלך העבודה, גע מדי פעם במשטח מתכת לא צבוע כדי לפרוק חשמל סטטי, העלול לפגוע ברכיבים פנימיים. 

התראה: בעת ניתוק כבל, יש למשוך את המחבר או את לשונית המשיכה שלו ולא את הכבל עצמו. חלק מהכבלים כוללים מחברים עם לשוניות נעילה או בורגי מארז שעליך לנתק לפני ניתוק הכבל. בעת ניתוק הכבלים, יש להקפיד שהם ישירים, כדי להימנע מעיקום פינים של מחברים. בעת חיבור הכבלים, יש לוודא שהציאות והמחברים מיושרים ופונים לכיוון הנכון. 

התראה: כדי לנתק כבל רשת, תחילה נתק את הכבל מהמחשב ולאחר מכן נתק אותו מהתקן הרשת. 

התראה: לחץ והוצא כל כרטיס שמוחקן בקורא כרטיסי המדיה האופציונלי. 

כלי עבודה מומלצים

כדי לבצע את ההליכים המתוארים במסמך זה, ייתכן שתזדקק לכלים הבאים:

- מברג פיליפס
- מברג ראש שטוח
- להב פלסטיק

לאחר העבודה על חלקיו הפנימיים של המחשב

התראה: השאר את ברגים חופשיים או משוחררים בתוך המחשב עלולה לגרום נזק חמור למחשב.



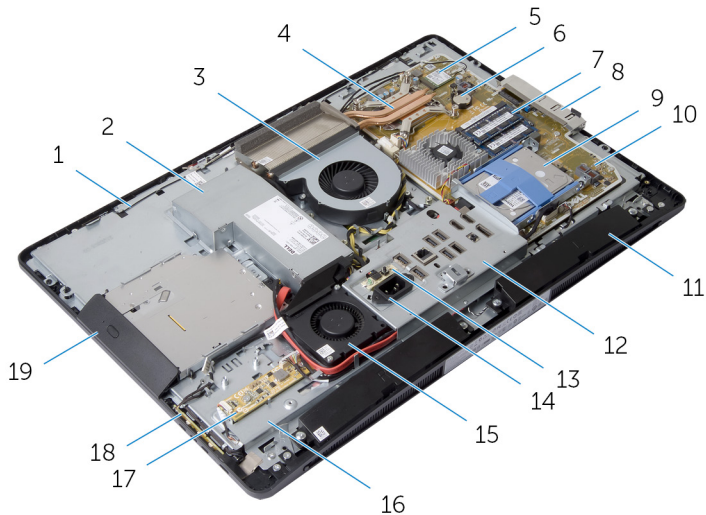
- 1 החזר למקומם את כל הברגים ובדוק שלא נותרו ברגים חופשיים בתוך המחשב.
- 2 חבר את כל ההתקנים החיצוניים, פריטי הציוד ההיקפי והכבלים שהסרת לפני העבודה על המחשב.
- 3 החזר למקומם את כל כרטיסי המדיה, הדיסקים וכל החלקים האחרים שהסרת לפני העבודה על המחשב.
- 4 חבר את המחשב ואת כל ההתקנים המחוברים לשקעי החשמל שלהם.
- 5 הפעל את המחשב.

סקירה טכנית כללית

אזהרה: לפני תחילת העבודה על חלקיו הפנימיים של המחשב, קרא את מידע הבטיחות שצורף למחשב ופעל על פי השלבים המפורטים בסעיף [לפני העבודה על חלקיו הפנימיים של המחשב](#). לאחר העבודה על חלקיו הפנימיים של המחשב, בצע את ההוראות בסעיף [לאחר העבודה על חלקיו הפנימיים של המחשב](#). לקבלת מידע נוסף על נוהלי בטיחות מומלצים, עיין בדף הבית של התאימות לתקינה בכתובת dell.com/regulatory_compliance.



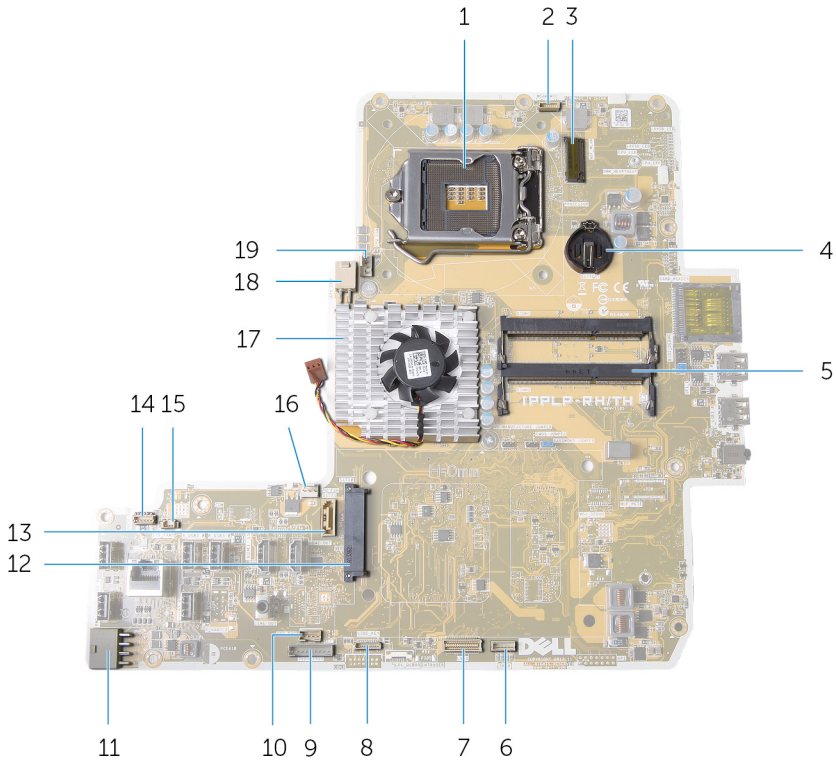
מבט על המחשב מבפנים



1	אנטנות (2)	2	יחידת ספק זרם
3	מאוורר המעבד	4	גוף הקירור של המעבד
5	כרטיס אלחוט	6	סוללת המטבע
7	מודולי זיכרון (2)	8	תושבת קלט/פלט צדית
9	מכלול כונן קשיח	10	לוח המערכת
11	רמקולים (2)	12	תושבת קלט/פלט
13	לוח האבחון של ספק הזרם	14	יציאת חשמל

מאורר ספק זרם	15	בסיס לוח הצג	16
לוח ממיר	17	לוח לחצני הבקרה	18
מכלול כונן אופטי	19		

רכיבי לוח המערכת



שקע למעבר	1	מחבר כבל המצלמה	2
חריץ לכרטיס Mini-Card	3	שקע סוללת מטבע	4
מחברי מודול זיכרון (2)	5	מחבר כבל רמקול	6
מחבר כבל צג	7	מחבר כבל לוח לחצני הבקרה	8
מחבר כבל לוח ממיר	9	מחבר כבל חשמל של הכונן האופטי	10

מחבר כונן קשיח	12	מחבר כבל חשמל ראשי	11
מחבר כבל של לוח בקרת המגע	14	מחבר כבל נתונים של הכונן האופטי	13
מחבר כבל של מאוורר כרטיס מסך	16	מחבר כבל של מאוורר ספק זרם	15
מחבר כבל החשמל של המעבד	18	גוף הקירור של כרטיס המסך	17
		מחבר כבל של מאוורר המעבד	19

הסרת מכלול המעמד

אזהרה: לפני תחילת העבודה על חלקיו הפנימיים של המחשב, קרא את מידע הבטיחות שצורף למחשב ופעל על פי השלבים המפורטים בסעיף [לפני העבודה על חלקיו הפנימיים של המחשב](#). לאחר העבודה על חלקיו הפנימיים של המחשב, בצע את ההוראות בסעיף [לאחר העבודה על חלקיו הפנימיים של המחשב](#). לקבלת מידע נוסף על נוהלי בטיחות מומלצים, עיין בדף הבית של התאימות לתקינה בכתובת dell.com/regulatory_compliance.



הליך

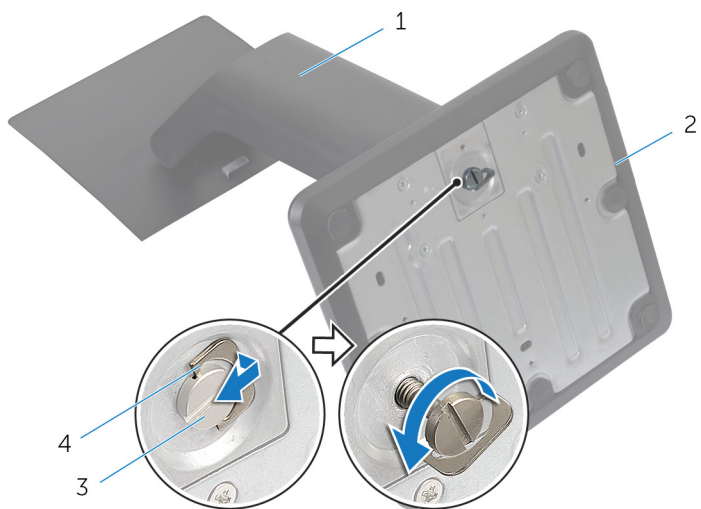
- 1 לחץ על כפתור שחרור המעמד כדי לשחרר את המעמד.
- 2 סובב את המעמד כלפי מעלה והסר את מכלול המעמד מהמחשב.



1 כפתור שחרור המעמד

- 3 אם עליך להסיר את בסיס המעמד או את מגביה המעמד ממכלול המעמד, בצע שלבים אלה: שחרר את ידית הבורג בבסיס המעמד.

4 בעזרת ידית הבורג, שחרר את בורג החיזוק הידני שמהדק את בסיס המעמד למגביה המעמד.



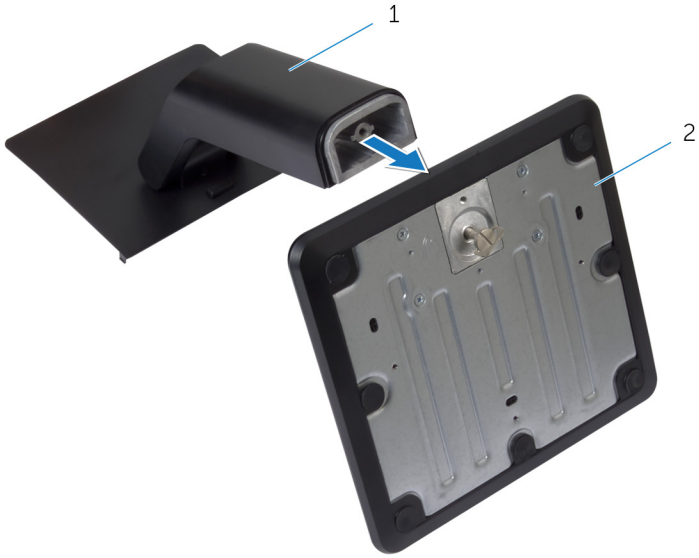
2 בסיס המעמד

1 מגביה המעמד

4 ידית הבורג

3 בורג חיזוק ידני

5 החלק את בסיס המעמד והסר אותו ממגביה המעמד.



2 בסיס המעמד

1 מגביה המעמד

החזרת מכלול המעמד למקומו

אזהרה: לפני תחילת העבודה על חלקיו הפנימיים של המחשב, קרא את מידע הבטיחות שצורף למחשב ופעל על פי השלבים המפורטים בסעיף [לפני העבודה על חלקיו הפנימיים של המחשב](#). לאחר העבודה על חלקיו הפנימיים של המחשב, בצע את ההוראות בסעיף [לאחר העבודה על חלקיו הפנימיים של המחשב](#). לקבלת מידע נוסף על נוהלי בטיחות מומלצים, עיין בדרך הבית של התאימות לתקינה בכתובת dell.com/regulatory_compliance.



הליך

- 1 החלק את הלשוניות שבמכלול המעמד לתוך החריצים שבכיסוי האחורי.
- 2 הנמך את מכלול המעמד כדי לנעול אותו למקומו.
- 3 אם הסרת את בסיס המעמד ממגביה המעמד, בצע שלבים אלה:
- 4 ישר את הבורג החיזוק הידני שבבסיס המעמד עם חור הבורג שבמגביה המעמד וחזק אותו.
- 4 קפל את ידית הבורג שבבסיס המעמד.

הסרת הכיסוי האחורי

אזהרה: לפני תחילת העבודה על חלקיו הפנימיים של המחשב, קרא את מידע הבטיחות שצורף למחשב ופעל על פי השלבים המפורטים בסעיף [לפני העבודה על חלקיו הפנימיים של המחשב](#). לאחר העבודה על חלקיו הפנימיים של המחשב, בצע את ההוראות בסעיף [לאחר העבודה על חלקיו הפנימיים של המחשב](#). לקבלת מידע נוסף על נוהלי בטיחות מומלצים, עיין בדף הבית של התאימות לתקינה בכתובת dell.com/regulatory_compliance.



תנאים מוקדמים

הסר את [מכלול המעמד](#).

הליך

התראה: הסר את כיסוי המחשב אך ורק אם עליך להתקין אבזרים פנימיים במחשב.



1 הסט את תפסי השחרור למצב פתוח, המצוין בעיגול.



2 תפס שחרור שמאלי

1 תפס שחרור ימני

2 בעזרת להב פלסטיק הרים את הכיסוי האחורי ממסגרת הצג, החל מאזור הכונן האופטי.

3 הרם והוצא את הכיסוי האחורי מהמחשב.



2 כיסוי אחורי

1 להב פלסטיק

החזרת הכיסוי האחורי למקומו

אזהרה: לפני תחילת העבודה על חלקי הפנימיים של המחשב, קרא את מידע הבטיחות שצורף למחשב ופעל על פי השלבים המפורטים בסעיף [לפני העבודה על חלקי הפנימיים של המחשב](#). לאחר העבודה על חלקי הפנימיים של המחשב, בצע את ההוראות בסעיף [לאחר העבודה על חלקי הפנימיים של המחשב](#). לקבלת מידע נוסף על נוהלי בטיחות מומלצים, עיין בדף הבית של התאימות לתקינה בכתובת dell.com/regulatory_compliance.



הליך

- 1 ישר את הלשוניות שבמכסה האחורי עם החריצים שבמסגרת הצג ולאחר מכן הכנס את המכסה האחורי למקומו.
- 2 הסט את תפסי השחרור למצב נעול.

דרישות לאחר התהליך

החזר את [מכלול המעמד](#) למקומו.

הסרת כיסוי הרמקול

אזהרה: לפני תחילת העבודה על חלקיו הפנימיים של המחשב, קרא את מידע הבטיחות שצורף למחשב ופעל על פי השלבים המפורטים בסעיף [לפני העבודה על חלקיו הפנימיים של המחשב](#). לאחר העבודה על חלקיו הפנימיים של המחשב, בצע את ההוראות בסעיף [לאחר העבודה על חלקיו הפנימיים של המחשב](#). לקבלת מידע נוסף על נוהלי בטיחות מומלצים, עיין בדף הבית של התאימות לתקינה בכתובת dell.com/regulatory_compliance.

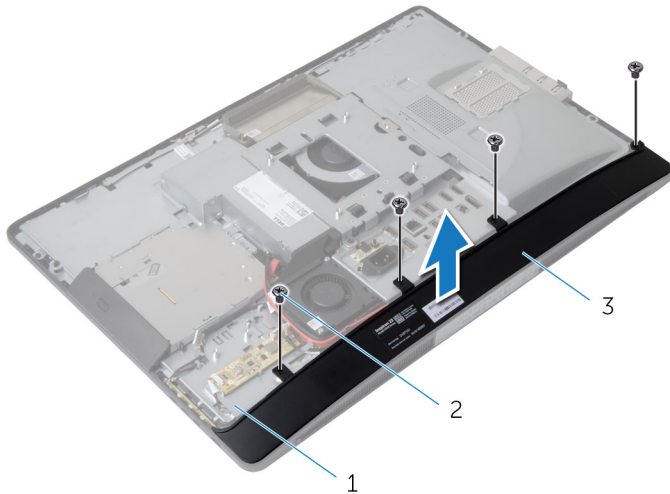


תנאים מוקדמים

- 1 הסר את [מכלול המעמד](#).
- 2 הסר את [הכיסוי האחורי](#).

הליך

- 1 הסר את הברגים שמהדקים את כיסוי הרמקולים לבסיס לוח הצג.
- 2 הרום את כיסוי הרמקול והוצא אותו מחוץ למחשב.



2 ברגים (4)

1 בסיס לוח הצג

3 כיסוי הרמקול

החזרת כיסוי הרמקול למקומו

אזהרה: לפני תחילת העבודה על חלקיו הפנימיים של המחשב, קרא את מידע הבטיחות שצורף למחשב ופעל על פי השלבים המפורטים בסעיף [לפני העבודה על חלקיו הפנימיים של המחשב](#). לאחר העבודה על חלקיו הפנימיים של המחשב, בצע את ההוראות בסעיף [לאחר העבודה על חלקיו הפנימיים של המחשב](#). לקבלת מידע נוסף על נוהלי בטיחות מומלצים, עיין בדרך הבית של התאימות לתקינה בכתובת dell.com/regulatory_compliance.



הליך

- 1 ישר את חורי הברגים שבכיסוי הרמקול עם חורי הברגים שבבסיס הצג.
- 2 הברג חזרה את הברגים המהדקים את כיסוי הרמקול לבסיס לוח הצג.

דרישות לאחר התהליך

- 1 החזר את [הכיסוי האחורי](#) למקומו.
- 2 החזר את [מכלול המעמד](#) למקומו.

הסרת הרמקולים

אזהרה: לפני תחילת העבודה על חלקיו הפנימיים של המחשב, קרא את מידע הבטיחות שצורף למחשב ופעל על פי השלבים המפורטים בסעיף [לפני העבודה על חלקיו הפנימיים של המחשב](#). לאחר העבודה על חלקיו הפנימיים של המחשב, בצע את ההוראות בסעיף [לאחר העבודה על חלקיו הפנימיים של המחשב](#). לקבלת מידע נוסף על נוהלי בטיחות מומלצים, עיין בדרך הבית של התאימות לתקינה בכתובת dell.com/regulatory_compliance.

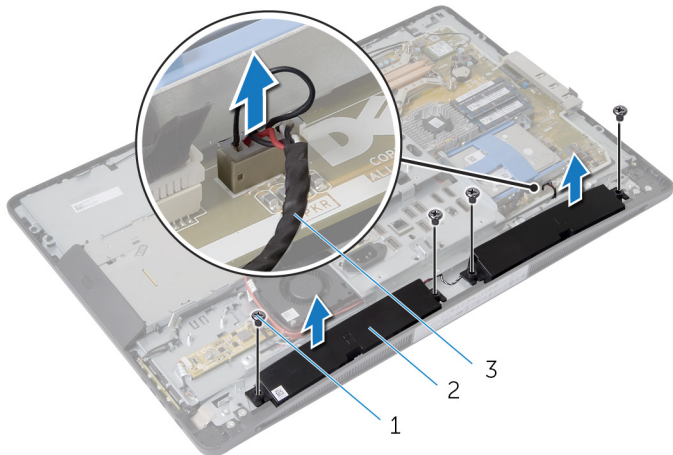


תנאים מוקדמים

- 1 הסר את [מכלול המעמד](#).
- 2 הסר את [הכיסוי האחורי](#).
- 3 הסר את [כיסוי הרמקולים](#).

הליך

- 1 נתק את כבל הרמקול מלוח המערכת.
- 2 רשום את ניתוב כבל הרמקולים והסר את הכבל ממכווני הניתוב.
- 3 הסר את הברגים שמהדקים את הרמקולים לבסיס לוח הצג.
- 4 הרום והוצא את הרמקולים מבסיס לוח הצג.



2 רמקולים (2)

1 ברגים (4)

3 כבל הרמקול

החזרת הרמקולים למקומם

אזהרה: לפני תחילת העבודה על חלקיו הפנימיים של המחשב, קרא את מידע הבטיחות שצורף למחשב ופעל על פי השלבים המפורטים בסעיף [לפני העבודה על חלקיו הפנימיים של המחשב](#). לאחר העבודה על חלקיו הפנימיים של המחשב, בצע את ההוראות בסעיף [לאחר העבודה על חלקיו הפנימיים של המחשב](#). לקבלת מידע נוסף על נוהלי בטיחות מומלצים, עיין בדרך הבית של התאימות לתקינה בכתובת dell.com/regulatory_compliance.



הליך

- 1 ישר את חורי הברגים שברמקולים עם חורי הברגים שבבסיס לוח הצג.
- 2 הברג חזרה את הברגים שמהדקים את הרמקולים לבסיס לוח הצג.
- 3 נתב את כבל הרמקולים דרך מכווני הניתוב שבבסיס לוח הצג.
- 4 חבר את כבל הרמקול ללוח המערכת.

דרישות לאחר התהליך

- 1 החזר את [כיסוי הרמקול](#) למקומו.
- 2 החזר את [הכיסוי האחורי](#) למקומו.
- 3 החזר את [מכלול המעמד](#) למקומו.

הסרת מודולי הזיכרון

אזהרה: לפני תחילת העבודה על חלקיו הפנימיים של המחשב, קרא את מידע הבטיחות שצורף למחשב ופעל על פי השלבים המפורטים בסעיף [לפני העבודה על חלקיו הפנימיים של המחשב](#). לאחר העבודה על חלקיו הפנימיים של המחשב, בצע את ההוראות בסעיף [לאחר העבודה על חלקיו הפנימיים של המחשב](#). לקבלת מידע נוסף על נוהלי בטיחות מומלצים, עיין בדף הבית של התאימות לתקינה בכתובת dell.com/regulatory_compliance.

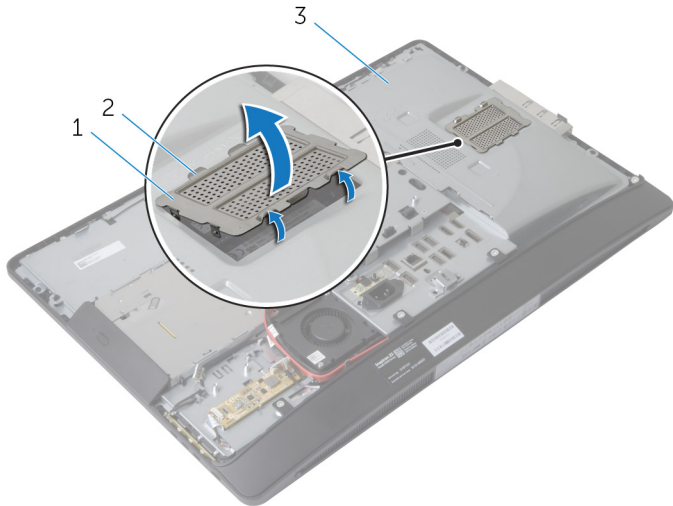


תנאים מוקדמים

- 1 הסר את [מכלול המעמד](#).
- 2 הסר את [הכיסוי האחורי](#).

הליך

- 1 בעזרת הלשוניות, הרם את מגן מודול הזיכרון ממגן לוח המערכת.



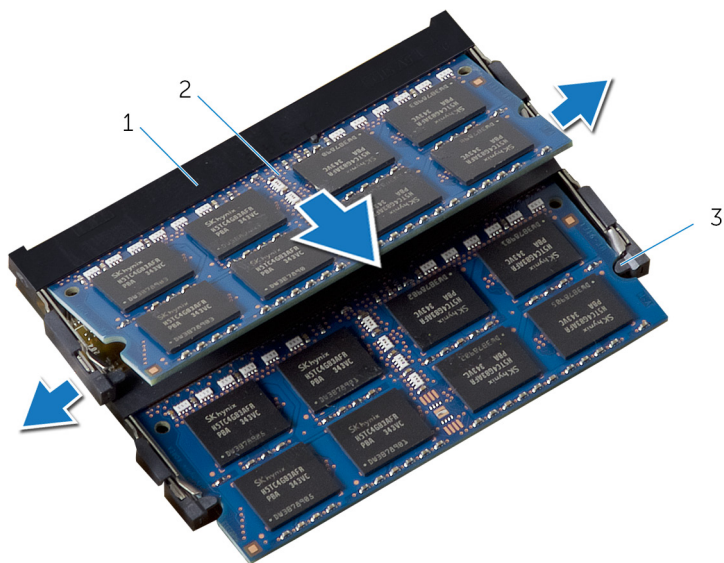
2 לשוניות (6)

1 מגן מודול זיכרון

3 מגן לוח המערכת

- 2 היעזר בקצות האצבעות כדי להזיז בזהירות הצידה את תפסי ההידוק שבשני קצות מחבר מודול הזיכרון, עד שמודול הזיכרון ישתחרר ממקומו.

3 הסר את מודול הזיכרון ממחבר מודול הזיכרון.



2 מודולי זיכרון (2)

1 מחבר מודול זיכרון

3 תפסי הידוק (4)


החזרת מודולי הזיכרון למקומם

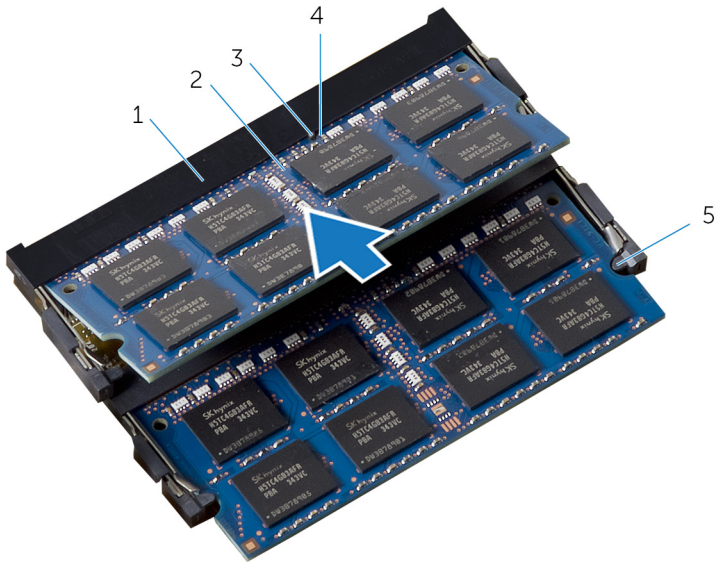
אזהרה: לפני תחילת העבודה על חלקי הפנימיים של המחשב, קרא את מידע הבטיחות שצורף למחשב ופעל על פי השלבים המפורטים בסעיף [לפני העבודה על חלקי הפנימיים של המחשב](#). לאחר העבודה על חלקי הפנימיים של המחשב, בצע את ההוראות בסעיף [לאחר העבודה על חלקי הפנימיים של המחשב](#). לקבלת מידע נוסף על נוהלי בטיחות מומלצים, עיין בדרך הבית של התאימות לתקינה בכתובת dell.com/regulatory_compliance.



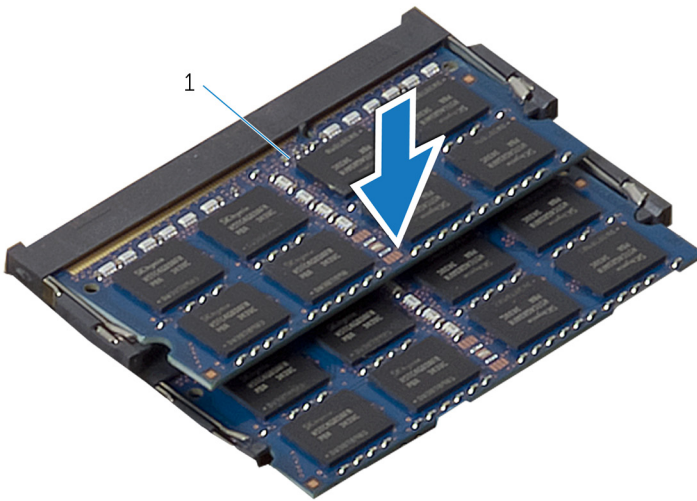
הליך

- 1 ישר את החריץ שבמודול הזיכרון עם הלשונית שבמחבר מודול הזיכרון.
- 2 הכנס את מודול הזיכרון לתוך מחבר מודול הזיכרון ולחץ על מודול הזיכרון כלפי מטה, עד שייכנס למקומו בנקישה.

הערה: אם אינך שומע את הנקישה, הסר את מודול הזיכרון והתקן אותו חזרה. 



- | | |
|---|-------------------|
| 1 | מחבר מודול זיכרון |
| 2 | מודולי זיכרון (2) |
| 3 | לשונית |
| 4 | חריץ |
| 5 | תפסי הידוק (4) |



1 מודולי זיכרון (2)

3 הסט את הלשונית שבמגן לוח הזיכרון אל מתחת ללשוניות שבמגן לוח המערכת, עד שמגן מודול הזיכרון יהיה מהודק היטב.

דרישות לאחר התהליך

- 1 החזר את [הכיסוי האחורי](#) למקומו.
- 2 החזר את [מכלול המעמד](#) למקומו.

הסרת מגן לוח המערכת

אזהרה: לפני תחילת העבודה על חלקיו הפנימיים של המחשב, קרא את מידע הבטיחות שצורף למחשב ופעל על פי השלבים המפורטים בסעיף [לפני העבודה על חלקיו הפנימיים של המחשב](#). לאחר העבודה על חלקיו הפנימיים של המחשב, בצע את ההוראות בסעיף [לאחר העבודה על חלקיו הפנימיים של המחשב](#). לקבלת מידע נוסף על נוהלי בטיחות מומלצים, עיין בדרך הבית של התאימות לתקינה בכתובת dell.com/regulatory_compliance.

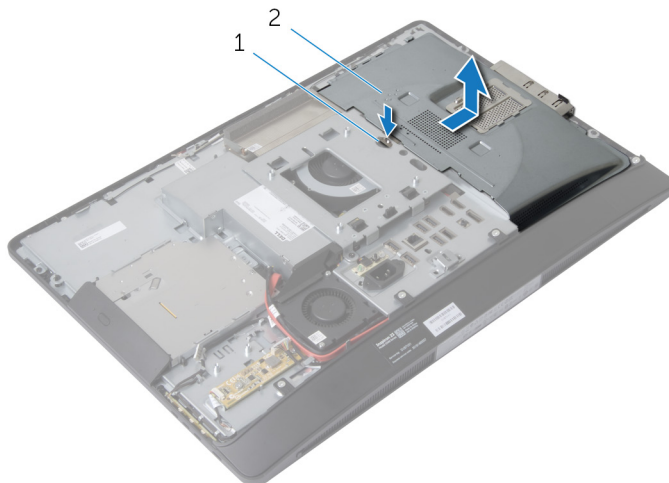


תנאים מוקדמים

- 1 הסר את [מכלול המעמד](#).
- 2 הסר את [הכיסוי האחורי](#).

הליך

- 1 לחץ על לשונית ההידוק והחלק את מגן לוח המערכת כדי לשחרר אותו מהחריצים שבבסיס לוח הצג.
- 2 הרים את המגן של לוח המערכת והוצא אותו מהמחשב.



2 מגן לוח המערכת

1 לשונית הידוק

החזרת מגן לוח המערכת למקומו

אזהרה: לפני תחילת העבודה על חלקיו הפנימיים של המחשב, קרא את מידע הבטיחות שצורף למחשב ופעל על פי השלבים המפורטים בסעיף [לפני העבודה על חלקיו הפנימיים של המחשב](#). לאחר העבודה על חלקיו הפנימיים של המחשב, בצע את ההוראות בסעיף [לאחר העבודה על חלקיו הפנימיים של המחשב](#). לקבלת מידע נוסף על נוהלי בטיחות מומלצים, עיין בדרך הבית של התאימות לתקינה בכתובת dell.com/regulatory_compliance.



הליך

- 1 ישר את מגן לוח המערכת והנח אותו על גבי בסיס לוח הצג.
- 2 הסט את הלשוניות שבבסיס לוח הצג לתוך החריצים שבבסיס לוח הצג, עד שייתפסו במקומן.

דרישות לאחר התהליך

- 1 החזר את [הכיסוי האחורי](#) למקומו.
- 2 החזר את [מכלול המעמד](#) למקומו.

הסרת הכונן הקשיח

אזהרה: לפני תחילת העבודה על חלקי הפנימיים של המחשב, קרא את מידע הבטיחות שצורף למחשב ופעל על פי השלבים המפורטים בסעיף [לפני העבודה על חלקי הפנימיים של המחשב](#). לאחר העבודה על חלקי הפנימיים של המחשב, בצע את ההוראות בסעיף [לאחר העבודה על חלקי הפנימיים של המחשב](#). לקבלת מידע נוסף על נוהלי בטיחות מומלצים, עיין בדרך הבית של התאימות לתקינה בכתובת dell.com/regulatory_compliance.



התראה: כוננים קשיחים הם רכיבים רגישים. נקוט משנה זהירות בעת טיפול בכונן הקשיח.



התראה: כדי להימנע מאובדן נתונים, אין להסיר את הכונן הקשיח כאשר המחשב פועל או נמצא במצב שינה.

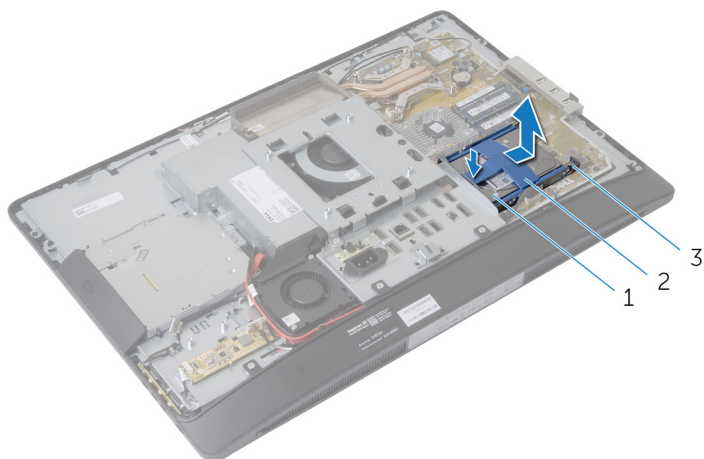


תנאים מוקדמים

- 1 הסר את [מכלול המעמד](#).
- 2 הסר את [הכיסוי האחורי](#).
- 3 הסר את [מגן לוח המערכת](#).

הליך

- 1 לחץ על תושבת הכונן קשיח והחלק את מכלול הכונן הקשיח כדי לשחרר אותו מכלוב הכונן הקשיח.
- 2 הרים את מכלול הכונן הקשיח והוצא אותו מכלוב הכונן הקשיח.

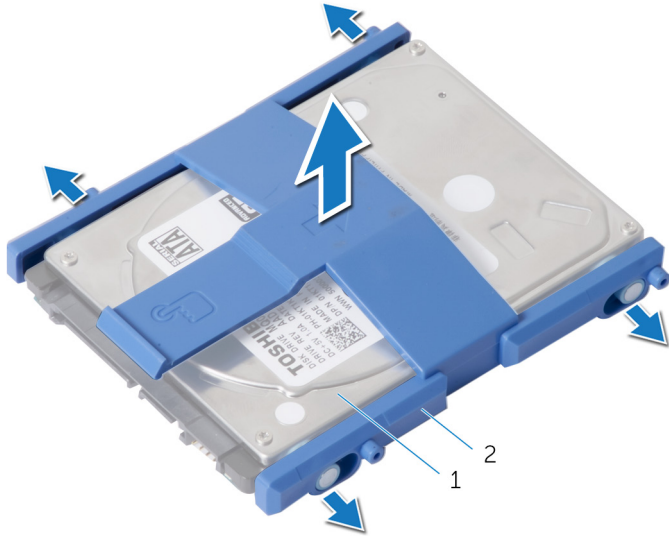


2 תושבת כונן קשיח

1 מכלול כונן קשיח

3 כלוב כונן קשיח

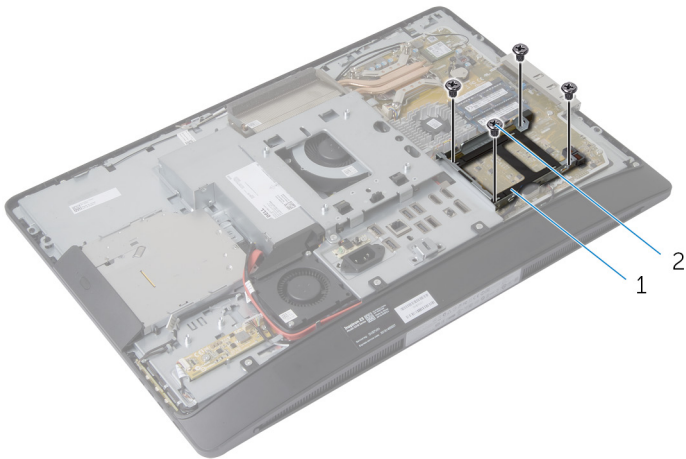
3 הרם בעדיניות את תושבת הכונן הקשיח והסר אותה מהכונן הקשיח.



1 כונן קשיח 2 תושבת כונן קשיח

4 הסר את הברגים שמהדקים את כלוב הכונן הקשיח ללוח המערכת.

5 הרם את כלוב הכונן הקשיח מלוח המערכת.



1 כלוב כונן קשיח 2 ברגים (4)

התקנה מחדש של הכונן הקשיח

אזהרה: לפני תחילת העבודה על חלקיו הפנימיים של המחשב, קרא את מידע הבטיחות שצורף למחשב ופעל על פי השלבים המפורטים בסעיף [לפני העבודה על חלקיו הפנימיים של המחשב](#). לאחר העבודה על חלקיו הפנימיים של המחשב, בצע את ההוראות בסעיף [לאחר העבודה על חלקיו הפנימיים של המחשב](#). לקבלת מידע נוסף על נוהלי בטיחות מומלצים, עיין בדף הבית של התאימות לתקינה בכתובת dell.com/regulatory_compliance.



התראה: כוננים קשיחים הם רכיבים רגישים. נקוט משנה זהירות בעת טיפול בכונן הקשיח.



הליך

- 1 ישר את חורי הברגים בכלוב הכונן הקשיח מול חורי הברגים שבלוח המערכת.
- 2 הברג חזרה את הברגים שמהדקים את כלוב הכונן הקשיח ללוח המערכת.
- 3 החזר את תושבת הכונן הקשיח למקומה בכונן הקשיח.
- 4 ישר את הלשוניות שבמכלול הכונן הקשיח עם החריצים שבכלוב הכונן הקשיח.
- 5 החלק את מכלול הכונן הקשיח לתוך כלוב הכונן הקשיח, עד שייכנס למקומו בנקישה.

דרישות לאחר התהליך

- 1 החזר את [מגן לוח המערכת](#) למקומו.
- 2 החזר את [הכיסוי האחורי](#) למקומו.
- 3 החזר את [מכלול המעמד](#) למקומו.

VESA הסרת תושבת ההרכבה בתקן

אזהרה: לפני תחילת העבודה על חלקיו הפנימיים של המחשב, קרא את מידע הבטיחות שצורף למחשב ופעל על פי השלבים המפורטים בסעיף [לפני העבודה על חלקיו הפנימיים של המחשב](#). לאחר העבודה על חלקיו הפנימיים של המחשב, בצע את ההוראות בסעיף [לאחר העבודה על חלקיו הפנימיים של המחשב](#). לקבלת מידע נוסף על נוהלי בטיחות מומלצים, עיין בדרך הבית של התאימות לתקינה בכתובת dell.com/regulatory_compliance.

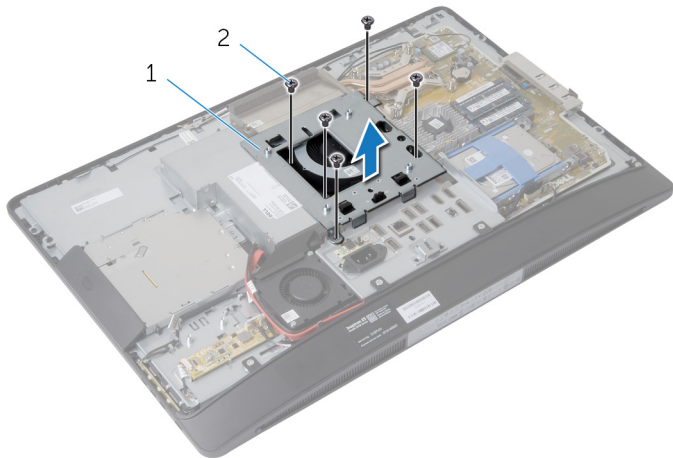


תנאים מוקדמים

- 1 הסר את [מכלול המעמד](#).
- 2 הסר את [הכיסוי האחורי](#).
- 3 הסר את [מגן לוח המערכת](#).

הליך

- 1 הסר את הברגים שמהדקים את תושבת ההרכבה בתקן VESA לבסיס לוח הצג.
- 2 הסר את תושבת ההרכבה בתקן VESA והוצא אותה מבסיס לוח הצג.



- 1 תושבת הרכבה בתקן VESA 2 ברגים (5)

VESA החזרת תושבת ההרכבה בתקן למקומה

אזהרה: לפני תחילת העבודה על חלקי הפנימיים של המחשב, קרא את מידע הבטיחות שצורף למחשב ופעל על פי השלבים המפורטים בסעיף **לפני העבודה על חלקי הפנימיים של המחשב**. לאחר העבודה על חלקי הפנימיים של המחשב, בצע את ההוראות בסעיף **לאחר העבודה על חלקי הפנימיים של המחשב**. לקבלת מידע נוסף על נוהלי בטיחות מומלצים, עיין בדף הבית של התאימות לתקינה בכתובת dell.com/regulatory_compliance.



הליך

- 1 ישר את חורי הברגים בתושבת ההרכבה בתקן VESA עם חורי הברגים בבסיס לוח הצג.
- 2 הברג חזרה את הברגים שמהדקים את תושבת ההרכבה בתקן VESA לבסיס לוח הצג.

דרישות לאחר התהליך

- 1 החזר את **מגן לוח המערכת** למקומו.
- 2 החזר את **הכיסוי האחורי** למקומו.
- 3 החזר את **מכלול המעמד** למקומו.

הסרת לוח לחצני הבקרה

אזהרה: לפני תחילת העבודה על חלקיו הפנימיים של המחשב, קרא את מידע הבטיחות שצורף למחשב ופעל על פי השלבים המפורטים בסעיף [לפני העבודה על חלקיו הפנימיים של המחשב](#). לאחר העבודה על חלקיו הפנימיים של המחשב, בצע את ההוראות בסעיף [לאחר העבודה על חלקיו הפנימיים של המחשב](#). לקבלת מידע נוסף על נוהלי בטיחות מומלצים, עיין בדף הבית של התאימות לתקינה בכתובת dell.com/regulatory_compliance.

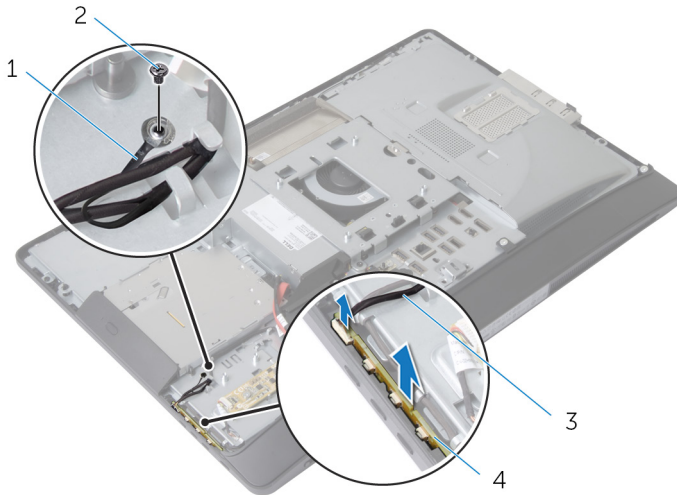


תנאים מוקדמים

- 1 הסר את [מכלול המעמד](#).
- 2 הסר את [הכיסוי האחורי](#).

הליך

- 1 הסר את הבורג שמחבר את כבל ההארקה לבסיס לוח הצג.
- 2 שחרר בעדינות והרם את לוח לחצני הבקרה ממסגרת הצג.
- 3 נתק את הכבל של לוח לחצני הבקרה מהמחבר שבלוח לחצני הבקרה.



- | | | | |
|---|-----------------|---|---------------------|
| 2 | בורג | 1 | כבל הארקה |
| 4 | לוח לחצני הבקרה | 3 | כבל לוח לחצני הבקרה |

החזרת לוח לחצני הבקרה למקומו

אזהרה: לפני תחילת העבודה על חלקיו הפנימיים של המחשב, קרא את מידע הבטיחות שצורף למחשב ופעל על פי השלבים המפורטים בסעיף [לפני העבודה על חלקיו הפנימיים של המחשב](#). לאחר העבודה על חלקיו הפנימיים של המחשב, בצע את ההוראות בסעיף [לאחר העבודה על חלקיו הפנימיים של המחשב](#). לקבלת מידע נוסף על נוהלי בטיחות מומלצים, עיין בדרך הבית של התאימות לתקינה בכתובת dell.com/regulatory_compliance.



הליך

- 1 חבר את הכבל של לוח לחצני הבקרה למחבר שבלוח לחצני הבקרה.
- 2 חזור את לוח לחצני הבקרה למקומו בחרוץ שבמסגרת הצג.
- 3 ישר את חור הבורג שבכבל ההארקה עם חור הבורג שבבסיס לוח הצג.
- 4 הברג חזרה את הבורג שמהדק את כבל ההארקה לבסיס לוח הצג.

דרישות לאחר התהליך

- 1 חזור את [הכיסוי האחורי](#) למקומו.
- 2 חזור את [מכלול המעמד](#) למקומו.

הסרת לוח הממיר

אזהרה: לפני תחילת העבודה על חלקיו הפנימיים של המחשב, קרא את מידע הבטיחות שצורף למחשב ופעל על פי השלבים המפורטים בסעיף [לפני העבודה על חלקיו הפנימיים של המחשב](#). לאחר העבודה על חלקיו הפנימיים של המחשב, בצע את ההוראות בסעיף [לאחר העבודה על חלקיו הפנימיים של המחשב](#). לקבלת מידע נוסף על נוהלי בטיחות מומלצים, עיין בדף הבית של התאימות לתיקנה בכתובת dell.com/regulatory_compliance.

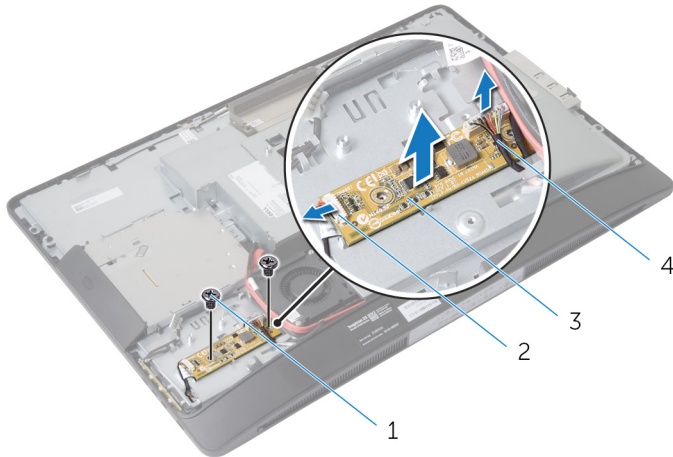


תנאים מוקדמים

- 1 הסר את [מכלול המעמד](#).
- 2 הסר את [הכיסוי האחורי](#).

הליך

- 1 נתק את הכבל של לוח הממיר ואת כבל התאורה האחורית של הצג מהמחברים בלוח הממיר.
- 2 הסר את הברגים שמהדקים את לוח הממיר לבסיס לוח הצג.
- 3 הרם את לוח הממיר והוצא אותו מבסיס לוח הצג.



- | | | | |
|---|-----------|---|---------------------------|
| 1 | ברגים (2) | 2 | כבל התאורה האחורית של הצג |
| 3 | לוח ממיר | 4 | כבל לוח הממיר |

החזרת לוח הממיר למקומו

אזהרה: לפני תחילת העבודה על חלקיו הפנימיים של המחשב, קרא את מידע הבטיחות שצורף למחשב ופעל על פי השלבים המפורטים בסעיף [לפני העבודה על חלקיו הפנימיים של המחשב](#). לאחר העבודה על חלקיו הפנימיים של המחשב, בצע את ההוראות בסעיף [לאחר העבודה על חלקיו הפנימיים של המחשב](#). לקבלת מידע נוסף על נוהלי בטיחות מומלצים, עיין בדרך הבית של התאימות לתקינה בכתובת dell.com/regulatory_compliance.



הליך

- 1 ישר את חורי הברגים שבלוח הממיר עם חורי הברגים שבבסיס לוח הצג.
- 2 הברג חזרה את הברגים שמהדקים את לוח הממיר לבסיס לוח הצג.
- 3 חבר את כבל לוח הממיר ואת כבל התאורה האחורית של הצג למחברים בלוח הממיר.

דרישות לאחר התהליך

- 1 חזור את [הכיסוי האחורי](#) למקומו.
- 2 חזור את [מכלול המעמד](#) למקומו.

הסרת לוח האבחון של ספק הזרם

אזהרה: לפני תחילת העבודה על חלקיו הפנימיים של המחשב, קרא את מידע הבטיחות שצורף למחשב ופעל על פי השלבים המפורטים בסעיף [לפני העבודה על חלקיו הפנימיים של המחשב](#). לאחר העבודה על חלקיו הפנימיים של המחשב, בצע את ההוראות בסעיף [לאחר העבודה על חלקיו הפנימיים של המחשב](#). לקבלת מידע נוסף על נוהלי בטיחות מומלצים, עיין בדרך הבית של התאימות לתקינה בכתובת dell.com/regulatory_compliance.



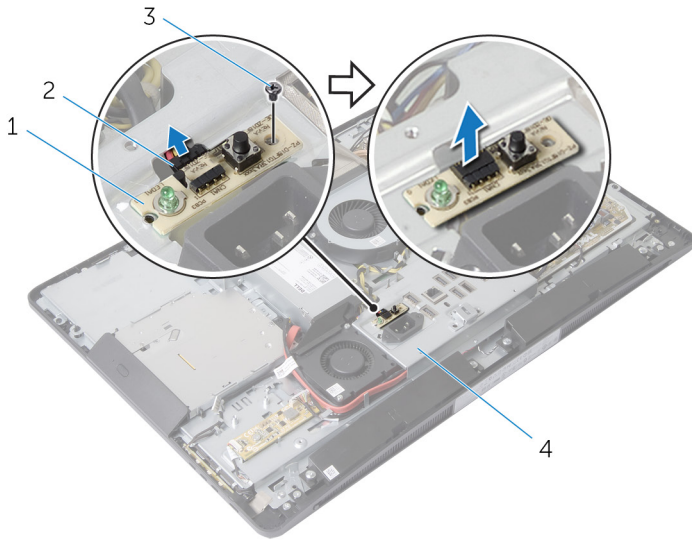
תנאים מוקדמים

- 1 הסר את [מכלול המעמד](#).
- 2 הסר את [הכיסוי האחורי](#).
- 3 הסר את [מגן לוח המערכת](#).
- 4 הסר את [תושבת ההרכבה בתקן VESA](#).

הליך

- 1 נתק את כבל לוח האבחון של ספק הזרם מלוח האבחון של ספק הזרם.
- 2 הסר את הבורג שמהדק את לוח האבחון של ספק הזרם לתושבת הקלט/פלט.

3 הרם את לוח האבחון של ספק הזרם והוצא אותו מתושבת הקלט/פלט.



2 כבל לוח האבחון של ספק הזרם
4 תושבת קלט/פלט

1 לוח האבחון של ספק הזרם
3 בורג

החזרת לוח האבחון של ספק הזרם למקומו

אזהרה: לפני תחילת העבודה על חלקיו הפנימיים של המחשב, קרא את מידע הבטיחות שצורף למחשב ופעל על פי השלבים המפורטים בסעיף [לפני העבודה על חלקיו הפנימיים של המחשב](#). לאחר העבודה על חלקיו הפנימיים של המחשב, בצע את ההוראות בסעיף [לאחר העבודה על חלקיו הפנימיים של המחשב](#). לקבלת מידע נוסף על נוהלי בטיחות מומלצים, עיין בדרך הבית של התאימות לתקינה בכתובת dell.com/regulatory_compliance.



הליך

- 1 חבר את כבל לוח האבחון של ספק הזרם למחבר שכלוח האבחון של ספק הזרם.
- 2 ישר את חור הבורג שכלוח האבחון של ספק הזרם עם חור הבורג שבתושבת הקלט/פלט.
- 3 הברג חזרה את הבורג שמהדק את לוח האבחון של ספק הזרם לתושבת הקלט/פלט.

דרישות לאחר התהליך

- 1 החזר את [תושבת ההרכבה בתקן VESA](#) למקומה.
- 2 החזר את [מגן לוח המערכת](#) למקומו.
- 3 החזר את [הכיסוי האחורי](#) למקומו.
- 4 החזר את [מכלול המעמד](#) למקומו.

הסרת המיקרופון

אזהרה: לפני תחילת העבודה על חלקי הפנימיים של המחשב, קרא את מידע הבטיחות שצורף למחשב ופעל על פי השלבים המפורטים בסעיף [לפני העבודה על חלקי הפנימיים של המחשב](#). לאחר העבודה על חלקי הפנימיים של המחשב, בצע את ההוראות בסעיף [לאחר העבודה על חלקי הפנימיים של המחשב](#). לקבלת מידע נוסף על נוהלי בטיחות מומלצים, עיין בדרך הבית של התאימות לתקינה בכתובת dell.com/regulatory_compliance.



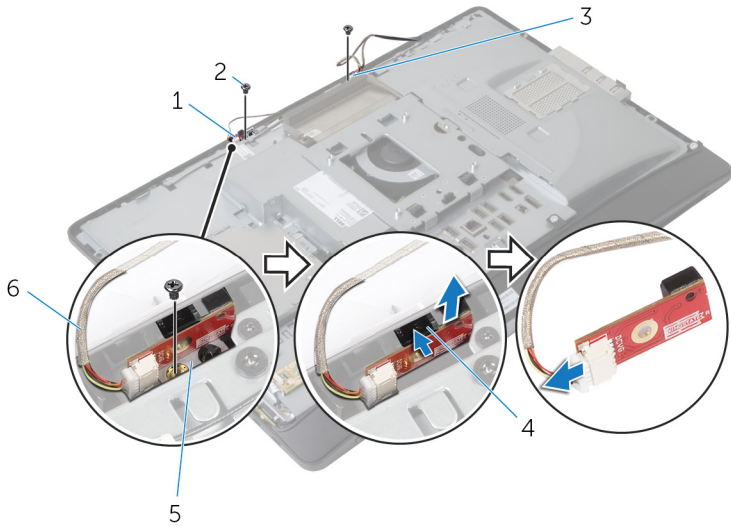
תנאים מוקדמים

- 1 הסר את [מכלול המעמד](#).
- 2 הסר את [הכיסוי האחורי](#).

הליך

- 1 הסר את הברגים שמהדקים את תושבת המיקרופונים למיקרופונים.
- 2 הרום את תושבות המיקרופונים והוצא אותן ממסגרת הצג.
- 3 חץ על לשוניות הידוק כדי לשחרר את המיקרופונים ולהוציא אותם מהחריצים שלהם שבמסגרת הצג.

4 נתק את כבלי המיקרופון מהמיקרופונים.



- | | | | |
|---|----------------------|---|------------------------|
| 2 | ברגים (2) | 1 | מיקרופון ימני |
| 4 | לשוניות הידוק (2) | 3 | מיקרופון שמאלי |
| 6 | כבלי המיקרופונים (2) | 5 | תושבות המיקרופונים (2) |

החזרת המיקרופון למקומו

אזהרה: לפני תחילת העבודה על חלקי הפנימיים של המחשב, קרא את מידע הבטיחות שצורף למחשב ופעל על פי השלבים המפורטים בסעיף [לפני העבודה על חלקי הפנימיים של המחשב](#). לאחר העבודה על חלקי הפנימיים של המחשב, בצע את ההוראות בסעיף [לאחר העבודה על חלקי הפנימיים של המחשב](#). לקבלת מידע נוסף על נוהלי בטיחות מומלצים, עיין בדרך הבית של התאימות לתקינה בכתובת dell.com/regulatory_compliance.



הליך

- 1 חבר את כבלי המיקרופונים למיקרופונים.
- 2 החלק את המיקרופונים לתוך החריצים שבמסגרת הצג והקפד להכניס את לשוניות הידוק למקומן.
- 3 ישר את חורי הברגים שבתושבת המיקרופונים עם חורי הברגים שבמסגרת הצג.
- 4 הברג חזרה את הברגים שמהדיקים את תושבות המיקרופונים למיקרופונים.

דרישות לאחר התהליך

- 1 החזר את [הכיסוי האחורי](#) למקומו.
- 2 החזר את [מכלול המעמד](#) למקומו.

הסרת כרטיס האלחוט

אזהרה: לפני תחילת העבודה על חלקיו הפנימיים של המחשב, קרא את מידע הבטיחות שצורף למחשב ופעל על פי השלבים המפורטים בסעיף [לפני העבודה על חלקיו הפנימיים של המחשב](#). לאחר העבודה על חלקיו הפנימיים של המחשב, בצע את ההוראות בסעיף [לאחר העבודה על חלקיו הפנימיים של המחשב](#). לקבלת מידע נוסף על נוהלי בטיחות מומלצים, עיין בדף הבית של התאימות לתקינה בכתובת dell.com/regulatory_compliance.

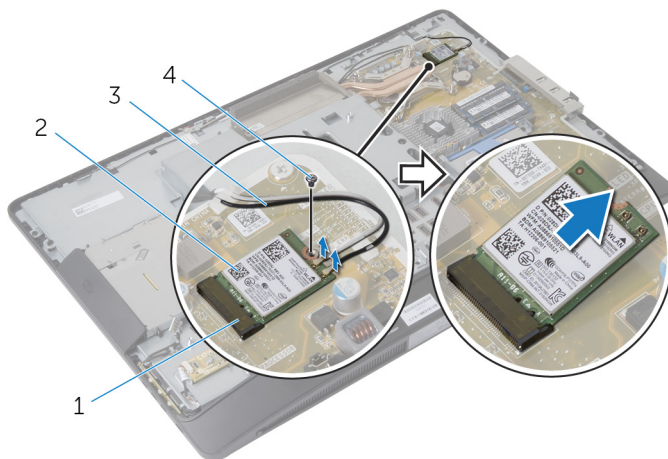


תנאים מוקדמים

- 1 הסר את [מכלול המעמד](#).
- 2 הסר את [הכיסוי האחורי](#).
- 3 הסר את [מגן לוח המערכת](#).

הליך

- 1 נתק את כבלי האנטנה מהמחברים בכרטיס האלחוט.
- 2 הסר את הבורג שמהדק את כרטיס האלחוט אל לוח המערכת.
- 3 החלק את כרטיס האלחוט והסר אותו מהחריץ של כרטיס ה-Mini-Card בלוח המערכת.



- 2 כרטיס אלחוט
- 4 בורג

- 1 חריץ לכרטיס Mini-Card
- 3 כבלי אנטנה

החזרת כרטיס האלחוט למקומו

אזהרה: לפני תחילת העבודה על חלקיו הפנימיים של המחשב, קרא את מידע הבטיחות שצורף למחשב ופעל על פי השלבים המפורטים בסעיף [לפני העבודה על חלקיו הפנימיים של המחשב](#). לאחר העבודה על חלקיו הפנימיים של המחשב, בצע את ההוראות בסעיף [לאחר העבודה על חלקיו הפנימיים של המחשב](#). לקבלת מידע נוסף על נוהלי בטיחות מומלצים, עיין בדרך הבית של התאימות לתקינה בכתובת dell.com/regulatory_compliance.



הליך

- 1 ישר את חריץ כרטיס האלחוט עם הלשונית שבמחבר כרטיס ה-Mini-Card.
- 2 החלק את כרטיס האלחוט בזווית לתוך מחבר כרטיס ה-Mini-Card.
- 3 לחץ על הקצה השני של כרטיס האלחוט והברג חזרה את הבורג שמהדק את כרטיס האלחוט ללוח המערכת.
- 4 חבר את כבלי האנטנה לכרטיס האלחוט.
הטבלה הבאה מספקת את סכמת הצבעים של כבלי האנטנה עבור כרטיס האלחוט שנתמך על-ידי המחשב:

מחברים בכרטיס האלחוט	צבע כבל האנטנה
ראשי (משולש לבן)	לבן
Auxiliary (משולש שחור)	שחור

דרישות לאחר התהליך

- 1 חזור את [מגן לוח המערכת](#) למקומו.
- 2 חזור את [הכיסוי האחורי](#) למקומו.
- 3 חזור את [מכלול המעמד](#) למקומו.

הסרת סוללת המטבע

אזהרה: לפני תחילת העבודה על חלקיו הפנימיים של המחשב, קרא את מידע הבטיחות שצורף למחשב ופעל על פי השלבים המפורטים בסעיף [לפני העבודה על חלקיו הפנימיים של המחשב](#). לאחר העבודה על חלקיו הפנימיים של המחשב, בצע את ההוראות בסעיף [לאחר העבודה על חלקיו הפנימיים של המחשב](#). לקבלת מידע נוסף על נוהלי בטיחות מומלצים, עיין בדרך הבית של התאימות לתקינה בכתובת dell.com/regulatory_compliance.



התראה: הוצאת סוללת המטבע מאפסת את הגדרות ה-BIOS להגדרות ברירת מחדל. מומלץ לשים לב מהן הגדרות ה-BIOS הקיימות לפני הוצאת סוללת המטבע.



תנאים מוקדמים

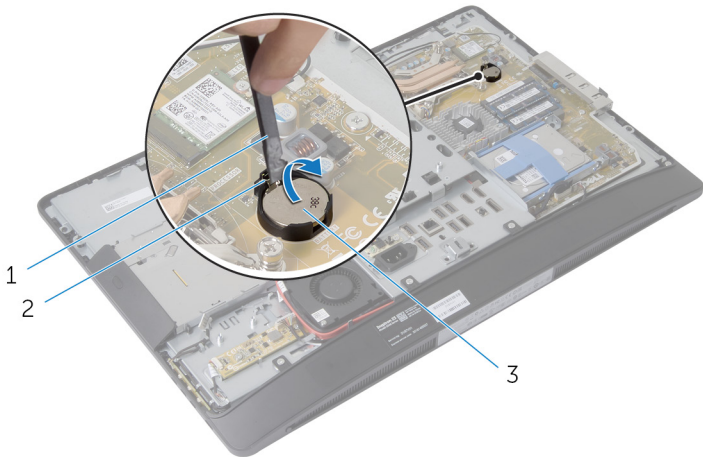
- 1 החזר את [מכלול המעמד](#) למקומו.
- 2 החזר את [הכיסוי האחורי](#) למקומו.
- 3 החזר את [מגן לוח המערכת](#) למקומו.

הליך



התראה: הוצאת סוללת המטבע מאפסת את הגדרות ה-BIOS להגדרות ברירת מחדל. מומלץ לשים לב מהן הגדרות ה-BIOS הקיימות לפני הוצאת סוללת המטבע.

- 1 אתר את שקע סוללת המטבע בלוח המערכת. לקבלת מידע נוסף, ראה [רכיבי לוח המערכת](#).
- 2 בעזרת להב פלסטיק, לחץ על תפס ההידוק והרחק אותו מסוללת המטבע עד שסוללת המטבע תקפוץ ממקומה.



2 תפס הידוק

1 להב פלסטיק

3 סוללת המטבע

החזרת סוללת המטבע למקומה

אזהרה: לפני תחילת העבודה על חלקיו הפנימיים של המחשב, קרא את מידע הבטיחות שצורף למחשב ופעל על פי השלבים המפורטים בסעיף [לפני העבודה על חלקיו הפנימיים של המחשב](#). לאחר העבודה על חלקיו הפנימיים של המחשב, בצע את ההוראות בסעיף [לאחר העבודה על חלקיו הפנימיים של המחשב](#). לקבלת מידע נוסף על נוהלי בטיחות מומלצים, עיין בדרך הבית של התאימות לתקינה בכתובת dell.com/regulatory_compliance.



הליך

כאשר הצד החיובי פונה כלפי מעלה, הכנס את סוללת המטבע לתוך שקע הסוללה ולחץ עליה כדי שתיכנס למקומה.

דרישות לאחר התהליך

- 1 החזר את [מגן לוח המערכת](#) למקומו.
- 2 החזר את [הכיסוי האחורי](#) למקומו.
- 3 החזר את [מכלול המעמד](#) למקומו.

הסרת תושבת הקלט/פלט

אזהרה: לפני תחילת העבודה על חלקי הפנימיים של המחשב, קרא את מידע הבטיחות שצורף למחשב ופעל על פי השלבים המפורטים בסעיף [לפני העבודה על חלקי הפנימיים של המחשב](#). לאחר העבודה על חלקי הפנימיים של המחשב, בצע את ההוראות בסעיף [לאחר העבודה על חלקי הפנימיים של המחשב](#). לקבלת מידע נוסף על נוהלי בטיחות מומלצים, עיין בדרך הבית של התאימות לתקינה בכתובת dell.com/regulatory_compliance.



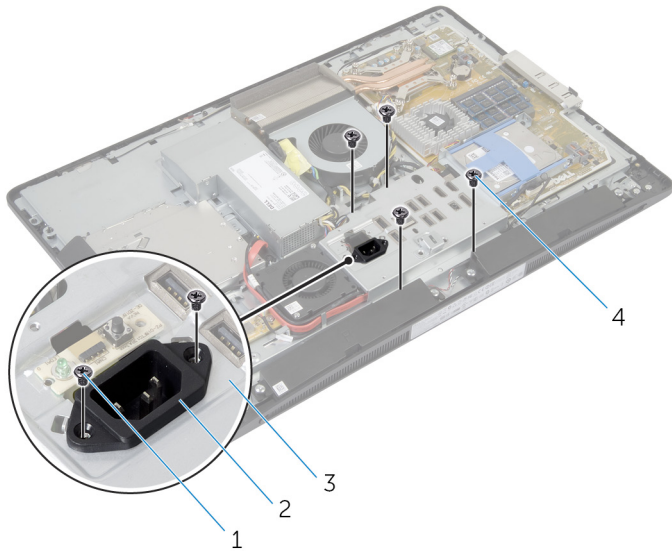
תנאים מוקדמים

- 1 הסר את [מכלול המעמד](#).
- 2 הסר את [הכיסוי האחורי](#).
- 3 הסר את [מגן לוח המערכת](#).
- 4 הסר את [תושבת ההרכבה בתקן VESA](#).
- 5 הסר את [לוח האבחון של ספק הזרם](#).

הליך

1 הסר את הברגים המהדקים את יציאת החשמל לתושבת לוח הקלט/פלט.

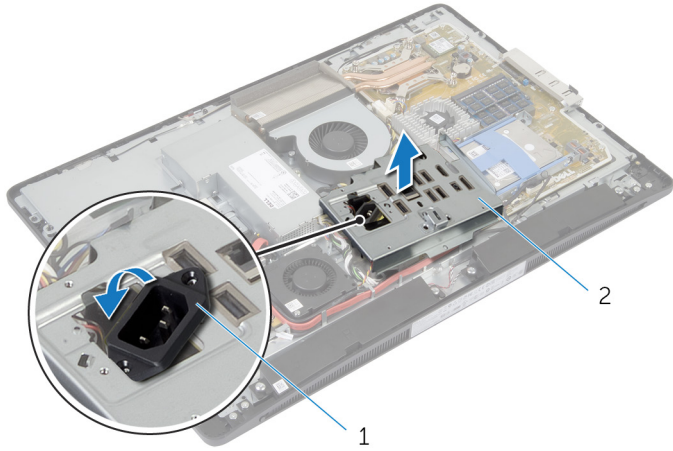
2 הסר את הברגים שמהדקים את תושבת הקלט/פלט לבסיס לוח הצג.



2	יציאת חשמל	1	בורגי יציאת החשמל (2)
4	בורגי תושבת הקלט/פלט (4)	3	תושבת קלט/פלט

3 הרם מעט את תושבת הקלט/פלט והעבר את יציאת החשמל דרך תושבת הקלט/פלט.

4 הרם את תושבת הקלט/פלט והוצא אותה מבסיס לוח הצג.



2 תושבת קלט/פלט

1 יציאת חשמל

החזרת תושבת הקלט/פלט למקומה

אזהרה: לפני תחילת העבודה על חלקיו הפנימיים של המחשב, קרא את מידע הבטיחות שצורף למחשב ופעל על פי השלבים המפורטים בסעיף [לפני העבודה על חלקיו הפנימיים של המחשב](#). לאחר העבודה על חלקיו הפנימיים של המחשב, בצע את ההוראות בסעיף [לאחר העבודה על חלקיו הפנימיים של המחשב](#). לקבלת מידע נוסף על נוהלי בטיחות מומלצים, עיין בדף הבית של התאימות לתקינה בכתובת dell.com/regulatory_compliance.



הליך

- 1 העבר את יציאת החשמל דרך תושבת הקלט/פלט.
- 2 ישר את חורי הברגים שבתושבת הקלט/פלט עם חורי הברגים בבסיס לוח הצג.
- 3 הברג חזרה את הברגים שמהדקים את תושבת הקלט/פלט לבסיס לוח הצג.
- 4 ישר את חורי הברגים שביציאת החשמל עם חורי הברגים שבתושבת הקלט/פלט.
- 5 הברג חזרה את הברגים המהדקים את יציאת החשמל לתושבת הקלט/פלט.

דרישות לאחר התהליך

- 1 החזר את [לוח האבחון של ספק הזרם](#) למקומו.
- 2 החזר את [תושבת ההרכבה בתקן VESA](#) למקומה.
- 3 החזר את [מגן לוח המערכת](#) למקומו.
- 4 החזר את [הכיסוי האחורי](#) למקומו.
- 5 החזר את [מכלול המעמד](#) למקומו.

הסרת הכונן האופטי

אזהרה: לפני תחילת העבודה על חלקי הפנימיים של המחשב, קרא את מידע הבטיחות שצורף למחשב ופעל על פי השלבים המפורטים בסעיף [לפני העבודה על חלקי הפנימיים של המחשב](#). לאחר העבודה על חלקי הפנימיים של המחשב, בצע את ההוראות בסעיף [לאחר העבודה על חלקי הפנימיים של המחשב](#). לקבלת מידע נוסף על נוהלי בטיחות מומלצים, עיין בדרך הבית של התאימות לתקינה בכתובת dell.com/regulatory_compliance.

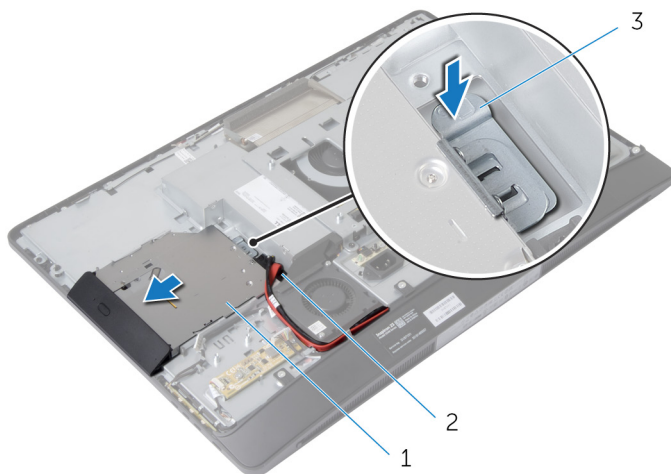


תנאים מוקדמים

- 1 הסר את [מכלול המעמד](#).
- 2 הסר את [הכיסוי האחורי](#).
- 3 הסר את [מגן לוח המערכת](#).
- 4 הסר את [תושבת ההרכבה בתקן VESA](#).
- 5 הסר את [לוח האבחון של ספק הזרם](#).
- 6 הסר את [תושבת הקלט/פלט](#).

הליך

1 לחץ על לשונית ההידוק והחלק את מכלול הכונן האופטי כדי לשחרר אותו מהחוצץ.



2 חוצץ

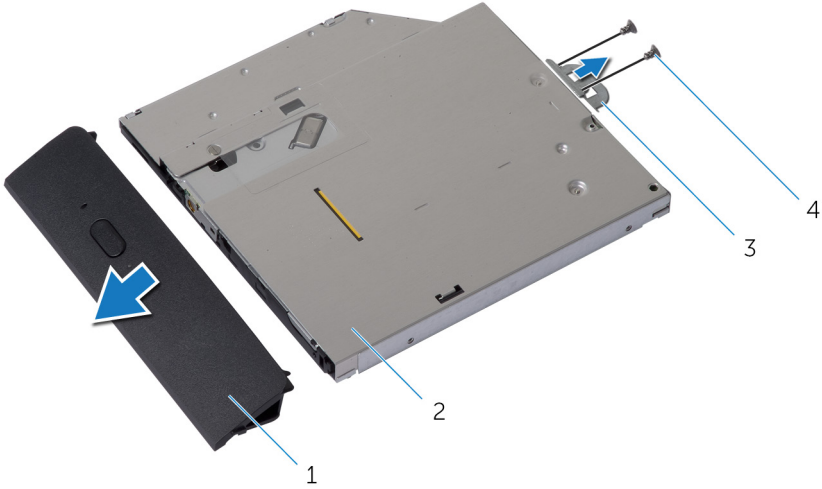
1 מכלול כונן אופטי

3 לשונית הידוק

2 סובב את המסגרת של הכונן האופטי על צירה כלפי מעלה כדי לשחרר אותה ממכלול הכונן האופטי.

3 הסר את הברגים שמהדקים את תושבת הכונן האופטי לכונן האופטי.

4 הסר את תושבת הכונן האופטי מהכונן האופטי.

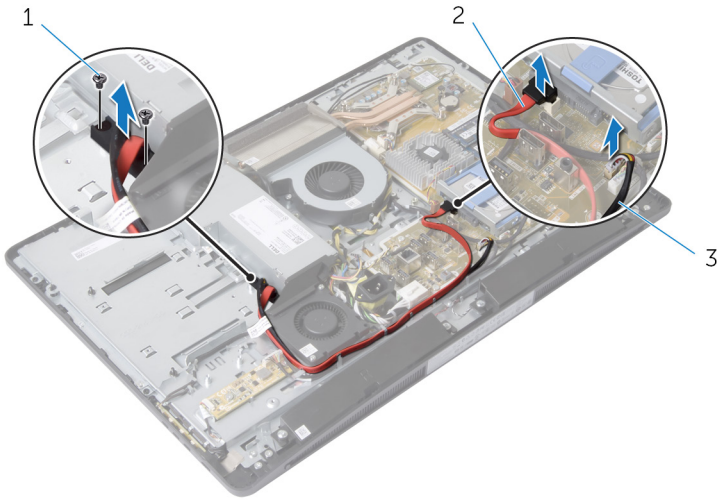


- | | |
|---|--------------------|
| 1 | מסגרת הכונן האופטי |
| 2 | כונן אופטי |
| 3 | תושבת הכונן האופטי |
| 4 | ברגים (2) |

5 נתק את כבל החשמל ואת כבל הנתונים ממלוח המערכת.

6 הסר את הברגים שמהדקים את החרוץ לבסיס לוח הצג.

7 הסר את כבל החשמל ואת כבל הנתונים ממכווני הניתוב שבבסיס לוח הצג.



2 כבל נתונים

1 ברגים (2)

3 כבל חשמל

התקנה מחדש של הכונן האופטי

אזהרה: לפני תחילת העבודה על חלקיו הפנימיים של המחשב, קרא את מידע הבטיחות שצורף למחשב ופעל על פי השלבים המפורטים בסעיף [לפני העבודה על חלקיו הפנימיים של המחשב](#). לאחר העבודה על חלקיו הפנימיים של המחשב, בצע את ההוראות בסעיף [לאחר העבודה על חלקיו הפנימיים של המחשב](#). לקבלת מידע נוסף על נוהלי בטיחות מומלצים, עיין בדרך הבית של התאימות לתקינה בכתובת dell.com/regulatory_compliance.



הליך

- 1 נתב את כבל חשמל ואת כבל הנתונים דרך מכווני הניתוב בבסיס לוח הצג.
- 2 ישר את חורי הברגים שבחוצץ עם חורי הברגים שבבסיס לוח הצג.
- 3 הברג חזרה את הברגים שמהדקים את החוצץ לבסיס לוח הצג.
- 4 חבר את כבל החשמל וכבל הנתונים ללוח המערכת.
- 5 ישר את חורי הברגים שבתושבת הכונן האופטי עם חורי הברגים שבמארז.
- 6 החזר למקומם את הברגים שמהדקים את תושבת הכונן האופטי לכונן האופטי.
- 7 ישר את הלשוניות שבמסגרת של הכונן האופטי עם החריצים שבמכלול הכונן האופטי והכנס אותן למקומן בנקישה.
- 8 החלק את מכלול הכונן האופטי לתוך תא הכונן האופטי, עד שייכנס למקומו בנקישה.

דרישות לאחר התהליך

- 1 החזר את [תושבת הקלט/פלט](#) למקומה.
- 2 החזר את [לוח האבחון של ספק הזרם](#) למקומו.
- 3 החזר את [תושבת ההרכבה בתקן VESA](#) למקומה.
- 4 החזר את [מגן לוח המערכת](#) למקומו.
- 5 החזר את [הכיסוי האחורי](#) למקומו.
- 6 החזר את [מכלול המעמד](#) למקומו.

הסרת מאוורר ספק הזרם

אזהרה: לפני תחילת העבודה על חלקיו הפנימיים של המחשב, קרא את מידע הבטיחות שצורף למחשב ופעל על פי השלבים המפורטים בסעיף [לפני העבודה על חלקיו הפנימיים של המחשב](#). לאחר העבודה על חלקיו הפנימיים של המחשב, בצע את ההוראות בסעיף [לאחר העבודה על חלקיו הפנימיים של המחשב](#). לקבלת מידע נוסף על נוהלי בטיחות מומלצים, עיין בדף הבית של התאימות לתקינה בכתובת dell.com/regulatory_compliance.

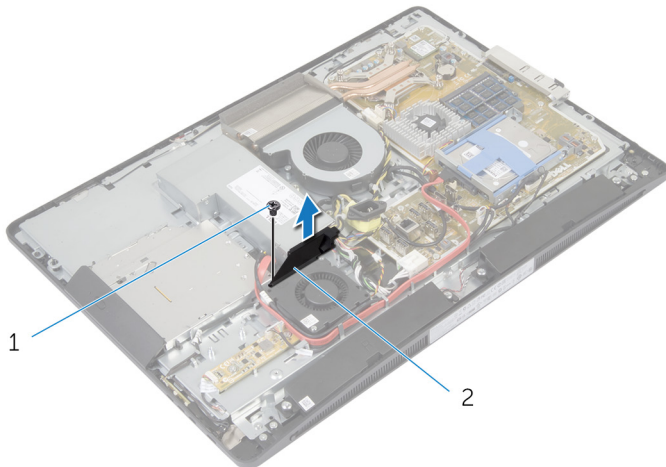


תנאים מוקדמים

- 1 הסר את [מכלול המעמד](#).
- 2 הסר את [הכיסוי האחורי](#).
- 3 הסר את [מגן לוח המערכת](#).
- 4 הסר את [תושבת ההרכבה בתקן VESA](#).
- 5 הסר את [לוח האבחון של ספק הזרם](#).
- 6 הסר את [תושבת הקלט/פלט](#).

הליך

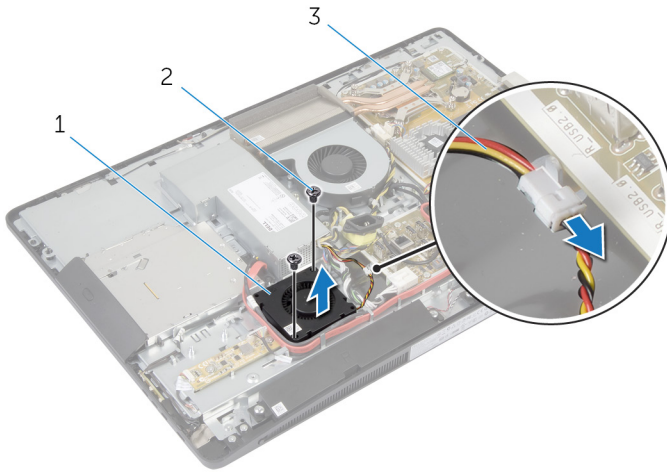
- 1 הברג החוצה את הבורג שמהדק את התושבת של מאוורר ספק הזרם לכסיס לוח הצג.
- 2 הרם את התושבת של מאוורר ספק הזרם והוצא אותה מבסיס לוח הצג.



2 תושבת המאוורר של ספק הכוח

1 בורג

- 3 נתק את הכבל של מאוורר ספק הזרם מיחידת ספק הזרם.
 4 הסר את הברגים שמהדקים את מאוורר ספק הזרם לבסיס לוח הצג.



2 ברגים (2)

1 מאוורר ספק זרם

3 הכבל של מאוורר ספק הזרם

החזרת מאוורר ספק הזרם למקומו

אזהרה: לפני תחילת העבודה על חלקיו הפנימיים של המחשב, קרא את מידע הבטיחות שצורף למחשב ופעל על פי השלבים המפורטים בסעיף [לפני העבודה על חלקיו הפנימיים של המחשב](#). לאחר העבודה על חלקיו הפנימיים של המחשב, בצע את ההוראות בסעיף [לאחר העבודה על חלקיו הפנימיים של המחשב](#). לקבלת מידע נוסף על נוהלי בטיחות מומלצים, עיין בדף הבית של התאימות לתקינה בכתובת dell.com/regulatory_compliance.



הליך

- 1 חבר את הכבל של מאוורר ספק הזרם ליחידת ספק הזרם.
- 2 ישר את חורי הברגים שבמאוורר ספק הזרם עם חורי הברגים שבבסיס לוח הצג.
- 3 הברג חזרה את הברגים שמהדקים את מאוורר ספק הזרם לבסיס לוח הצג.
- 4 ישר את חורי הברגים שבתושבת של מאוורר ספק הזרם עם חורי הברגים שבבסיס לוח הצג.
- 5 הברג חזרה את הבורג שמהדק את התושבת של מאוורר ספק הזרם לבסיס לוח הצג.

דרישות לאחר התהליך

- 1 החזר את תושבת הקלט/פלט למקומה.
- 2 החזר את לוח האבחון של ספק הזרם למקומו.
- 3 החזר את תושבת ההרכבה בתקן VESA למקומה.
- 4 החזר את מגן לוח המערכת למקומו.
- 5 החזר את הכיסוי האחורי למקומו.
- 6 החזר את מכלול המעמד למקומו.

הסרת יחידת ספק הכוח

אזהרה: לפני תחילת העבודה על חלקיו הפנימיים של המחשב, קרא את מידע הבטיחות שצורף למחשב ופעל על פי השלבים המפורטים בסעיף [לפני העבודה על חלקיו הפנימיים של המחשב](#). לאחר העבודה על חלקיו הפנימיים של המחשב, בצע את ההוראות בסעיף [לאחר העבודה על חלקיו הפנימיים של המחשב](#). לקבלת מידע נוסף על נוהלי בטיחות מומלצים, עיין בדרך הבית של התאימות לתקינה בכתובת dell.com/regulatory_compliance.



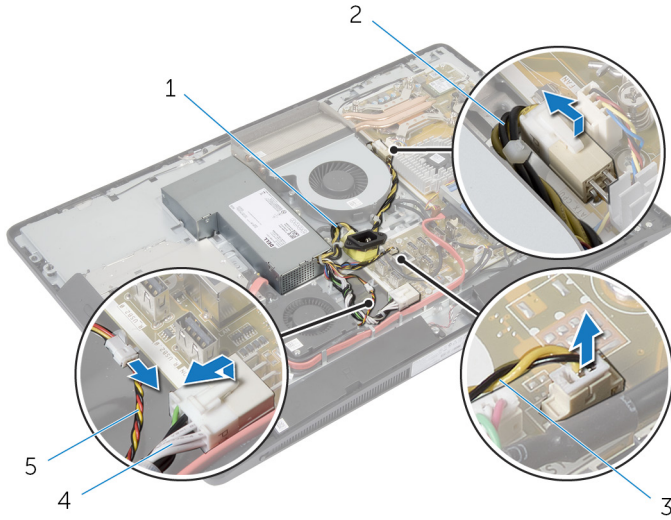
תנאים מוקדמים

- 1 הסר את [מכלול המעמד](#).
- 2 הסר את [הכיסוי האחורי](#).
- 3 הסר את [מגן לוח המערכת](#).
- 4 הסר את [תושבת ההרכבה בתקן VESA](#).
- 5 הסר את [לוח האבחון של ספק הזרם](#).
- 6 הסר את [תושבת הקלט/פלט](#).

הליך

- 1 נתק מלוח המערכת את כבל החשמל הראשי, כבל החשמל של המעבד והכבל של מאוורר ספק הזרם.
- 2 הסר את כבל החשמל הראשי, כבל החשמל של המעבד והכבל של מאוורר ספק הזרם ממכווני הניתוב שבבסיס לוח הצג.
- 3 הסר את כבל יציאת החשמל ממכווני הניתוב שבבסיס לוח הצג.

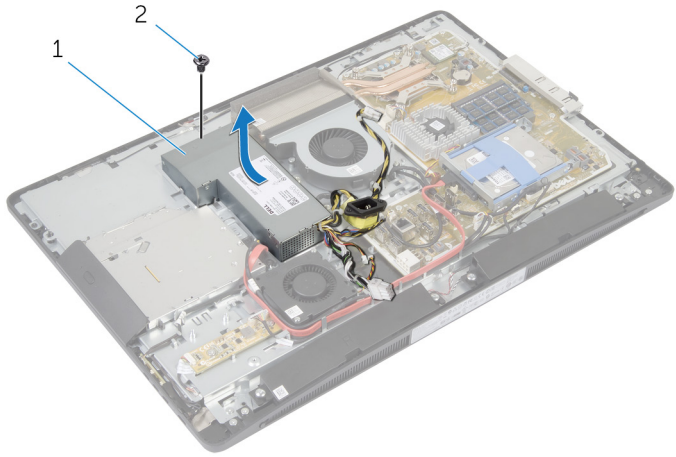
4 נתק את הכבל של מאוורר ספק הזרם מיחידת ספק הזרם.



- | | |
|---|-------------------------|
| 1 | כבל יציאת חשמל |
| 2 | כבל החשמל של המעבד |
| 3 | הכבל של מאוורר ספק הזרם |
| 4 | כבל חשמל ראשי |
| 5 | הכבל של מאוורר ספק הזרם |

5 הסר את הבורג שמהדק את יחידת ספק הזרם לבסיס לוח הצג.

6 החלק והרם את יחידת ספק הזרם כדי לשחרר אותה מבסיס לוח הצג.



2 בורג

1 יחידת ספק זרם

החזרת יחידת ספק הזרם למקומה

אזהרה: לפני תחילת העבודה על חלקיו הפנימיים של המחשב, קרא את מידע הבטיחות שצורף למחשב ופעל על פי השלבים המפורטים בסעיף [לפני העבודה על חלקיו הפנימיים של המחשב](#). לאחר העבודה על חלקיו הפנימיים של המחשב, בצע את ההוראות בסעיף [לאחר העבודה על חלקיו הפנימיים של המחשב](#). לקבלת מידע נוסף על נוהלי בטיחות מומלצים, עיין בדף הבית של התאימות לתקינה בכתובת dell.com/regulatory_compliance.



הליך

- 1 הנח את יחידת ספק הזרם על בסיס לוח הצג והחלק אותה למקומה.
- 2 ישר את חור הבורג והלשוניות שביחידת ספק הזרם עם חור הבורג והלשוניות שבבסיס לוח הצג.
- 3 הברג חזרה את הבורג שמהדק את יחידת ספק הזרם לבסיס לוח הצג.
- 4 חבר את הכבל של מאוורר ספק הזרם ליחידת ספק הזרם.
- 5 נתב את כבל יציאת החשמל דרך מכווני הניתוב שבבסיס לוח הצג.
- 6 נתב את כבל החשמל הראשי, כבל החשמל של המעבד והכבל של מאוורר ספק הזרם דרך מכווני הניתוב שבבסיס לוח הצג.
- 7 חבר את כבל החשמל הראשי, כבל החשמל של המעבד והכבל של מאוורר ספק הזרם ללוח המערכת.

דרישות לאחר התהליך

- 1 החזר את [תושבת הקלט/פלט](#) למקומה.
- 2 החזר את [לוח האבחון של ספק הזרם](#) למקומו.
- 3 החזר את [תושבת ההרכבה בתקן VESA](#) למקומה.
- 4 החזר את [מגן לוח המערכת](#) למקומו.
- 5 החזר את [הכיסוי האחורי](#) למקומו.
- 6 החזר את [מכלול המעמד](#) למקומו.

הסרת גוף הקירור של המעבד

אזהרה: לפני תחילת העבודה על חלקיו הפנימיים של המחשב, קרא את מידע הבטיחות שצורף למחשב ופעל על פי השלבים המפורטים בסעיף [לפני העבודה על חלקיו הפנימיים של המחשב](#). לאחר העבודה על חלקיו הפנימיים של המחשב, בצע את ההוראות בסעיף [לאחר העבודה על חלקיו הפנימיים של המחשב](#). לקבלת מידע נוסף על נוהלי בטיחות מומלצים, עיין בדף הבית של התאימות לתקינה בכתובת dell.com/regulatory_compliance.



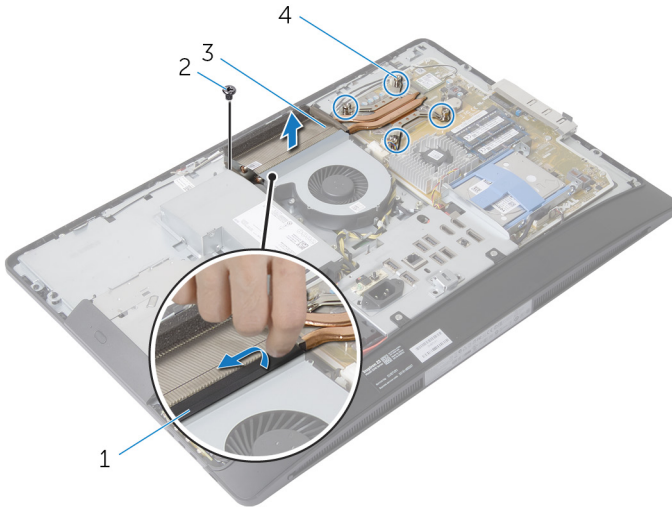
תנאים מוקדמים

- 1 הסר את [מכלול המעמד](#).
- 2 הסר את [הכיסוי האחורי](#).
- 3 הסר את [מגן לוח המערכת](#).
- 4 הסר את [תושבת ההרכבה בתקן VESA](#).

הליך

- 1 שחרר את בורגי החיווק שמהדקים את גוף הקירור של המעבד ללוח המערכת.
- 2 הסר את הבורג שמהדק את מאוורר גוף הקירור של המעבד לבסיס לוח הצג.
- 3 קלף את סרט הפלסטיק מגוף הקירור ומהמאוורר של המעבד.

4 הרם את גוף הקירור של המעבד והוצא אותו מלוח המערכת.



- | | | | |
|---|---------------------|---|-----------------|
| 1 | סרט פלסטיק | 2 | בורג |
| 3 | גוף הקירור של המעבד | 4 | בורגי חיזוק (4) |

החזרת גוף הקירור של המעבד למקומו

אזהרה: לפני תחילת העבודה על חלקיו הפנימיים של המחשב, קרא את מידע הבטיחות שצורף למחשב ופעל על פי השלבים המפורטים בסעיף [לפני העבודה על חלקיו הפנימיים של המחשב](#). לאחר העבודה על חלקיו הפנימיים של המחשב, בצע את ההוראות בסעיף [לאחר העבודה על חלקיו הפנימיים של המחשב](#). לקבלת מידע נוסף על נוהלי בטיחות מומלצים, עיין בדף הבית של התאימות לתקינה בכתובת dell.com/regulatory_compliance.



הליך

הערה: ניתן לעשות שימוש חוזר במשחה התרמית המקורית, בתנאי שהמעבד וגוף הקירור המקוריים מותקנים מחדש ביחד. אם המעבד או גוף הקירור מוחלפים, השתמש ברפידה התרמית שבערכה כדי להבטיח מוליכות תרמית.



- 1 יש את בורגי החיזוק שבגוף הקירור עם חורי הברגים שבלוח המערכת.
- 2 חזק את בורגי החיזוק שמהדקים את גוף הקירור של המעבד ללוח המערכת.
- 3 הצמד את סרט הפלסטיק לגוף הקירור ולמאוורר של המעבד.
- 4 הברג חזרה את הבורג שמהדק את גוף הקירור של המעבד לבסיס לוח הצג.

דרישות לאחר התהליך

- 1 החזר את [תושבת ההרכבה בתקן VESA](#) למקומה.
- 2 החזר את [מגן לוח המערכת](#) למקומו.
- 3 החזר את [הכיסוי האחורי](#) למקומו.
- 4 החזר את [מכלול המעמד](#) למקומו.

הסרת מאוורר המעבד

אזהרה: לפני תחילת העבודה על חלקיו הפנימיים של המחשב, קרא את מידע הבטיחות שצורף למחשב ופעל על פי השלבים המפורטים בסעיף [לפני העבודה על חלקיו הפנימיים של המחשב](#). לאחר העבודה על חלקיו הפנימיים של המחשב, בצע את ההוראות בסעיף [לאחר העבודה על חלקיו הפנימיים של המחשב](#). לקבלת מידע נוסף על נוהלי בטיחות מומלצים, עיין בדף הבית של התאימות לתקינה בכתובת dell.com/regulatory_compliance.



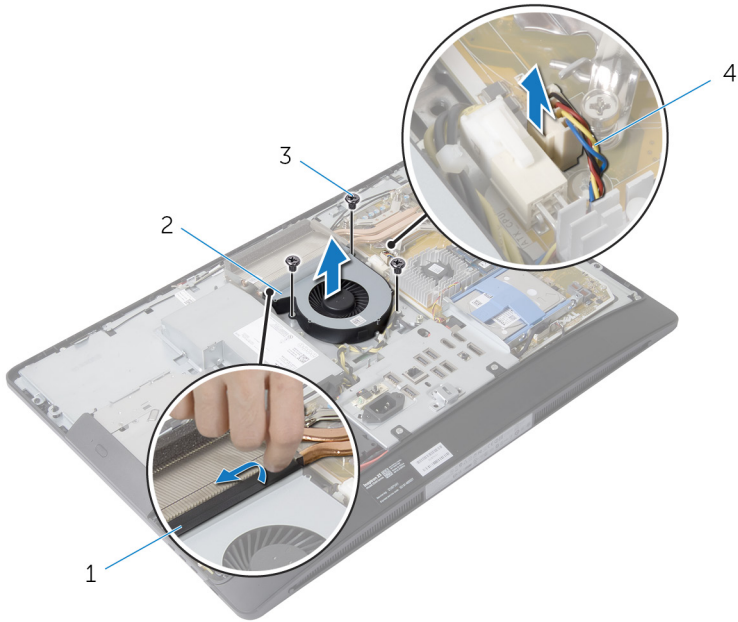
תנאים מוקדמים

- 1 הסר את [מכלול המעמד](#).
- 2 הסר את [הכיסוי האחורי](#).
- 3 הסר את [מגן לוח המערכת](#).
- 4 הסר את [תושבת ההרכבה בתקן VESA](#).

הליך

- 1 נתק את כבל מאוורר המעבד מלוח המערכת.
- 2 הסר את הברגים שמהדקים את מאוורר המעבד לבסיס לוח הצג.
- 3 קלף את סרט הפלסטיק מגוף הקירור ומהמאוורר של המעבד.

4 הרם את מאוורר המעבד והסר אותו מבסיס לוח הצג.



- | | |
|---|------------------|
| 1 | סרט פלסטיק |
| 2 | מאוורר המעבד |
| 3 | ברגים (3) |
| 4 | כבל מאוורר המעבד |

החזרת מאוורר המעבד למקומו

אזהרה: לפני תחילת העבודה על חלקיו הפנימיים של המחשב, קרא את מידע הבטיחות שצורף למחשב ופעל על פי השלבים המפורטים בסעיף [לפני העבודה על חלקיו הפנימיים של המחשב](#). לאחר העבודה על חלקיו הפנימיים של המחשב, בצע את ההוראות בסעיף [לאחר העבודה על חלקיו הפנימיים של המחשב](#). לקבלת מידע נוסף על נוהלי בטיחות מומלצים, עיין בדרך הבית של התאימות לתקינה בכתובת dell.com/regulatory_compliance.



הליך

- 1 ישר את חורי הברגים שבמאוורר המעבד עם חורי הברגים שבבסיס לוח הצג.
- 2 הצמד את סרט הפלסטיק למאוורר המעבד ולגוף הקירור של המעבד.
- 3 הברג חזרה את הברגים שמהדקים את מאוורר המעבד לבסיס לוח הצג.
- 4 חבר את כבל מאוורר המעבד ללוח המערכת.

דרישות לאחר התהליך

- 1 החזר את [תושבת ההרכבה בתקן VESA](#) למקומה.
- 2 החזר את [מגן לוח המערכת](#) למקומו.
- 3 החזר את [התכיסוי האחורי](#) למקומו.
- 4 החזר את [מכלול המעמד](#) למקומו.

הסרת המעבד

אזהרה: לפני תחילת העבודה על חלקיו הפנימיים של המחשב, קרא את מידע הבטיחות שצורף למחשב ופעל על פי השלבים המפורטים בסעיף [לפני העבודה על חלקיו הפנימיים של המחשב](#). לאחר העבודה על חלקיו הפנימיים של המחשב, בצע את ההוראות בסעיף [לאחר העבודה על חלקיו הפנימיים של המחשב](#). לקבלת מידע נוסף על נוהלי בטיחות מומלצים, עיין בדף הבית של התאימות לתקינה בכתובת dell.com/regulatory_compliance.



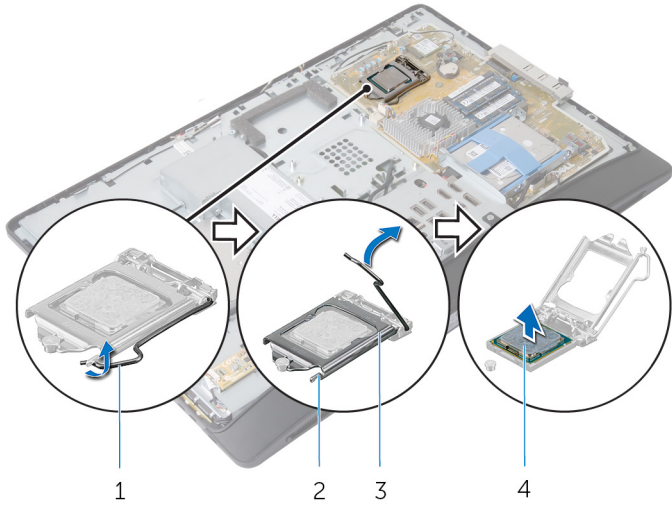
תנאים מוקדמים

- 1 הסר את [מכלול המעמד](#).
- 2 הסר את [הכיסוי האחורי](#).
- 3 הסר את [מגן לוח המערכת](#).
- 4 הסר את [גוף הקירור של המעבד](#).
- 5 הסר את [מאוורר המעבד](#).

הליך

- 1 לחץ כלפי מטה על ידית השחרור שבמכסה המעבד ולאחר מכן משוך אותה כלפי חוץ, כדי לשחררה מהלשונית המהדקת אותה.
- 2 פתח את ידית השחרור לגמרי כדי לפתוח את כיסוי המעבד.

3 הרם בעדיניות את המעבד והסר אותו משקע המעבד.



2 לשונית הידוק

4 המעבד

1 ידית שחרור

3 כיסוי המעבד

התקנה מחדש של המעבד

אזהרה: לפני תחילת העבודה על חלקיו הפנימיים של המחשב, קרא את מידע הבטיחות שצורף למחשב ופעל על פי השלבים המפורטים בסעיף [לפני העבודה על חלקיו הפנימיים של המחשב](#). לאחר העבודה על חלקיו הפנימיים של המחשב, בצע את ההוראות בסעיף [לאחר העבודה על חלקיו הפנימיים של המחשב](#). לקבלת מידע נוסף על נוהלי בטיחות מומלצים, עיין בדרך הבית של התאימות לתקינה בכתובת dell.com/regulatory_compliance.



התראה: אם אתה מחליף את המעבד או את גוף הקירור של המעבד, השתמש במשחה התרמית המסופקת בערכה כדי להבטיח מוליכות תרמית.



הליך

הערה: ניתן לעשות שימוש חוזר במשחה התרמית המקורית, בתנאי שהמעבד וגוף הקירור המקוריים מותקנים מחדש ביחד. אם המעבד או גוף הקירור מוחלפים, השתמש ברפידה התרמית שבערכה כדי להבטיח מוליכות תרמית.



התראה: עליך למקם את המעבד בצורה נכונה בשקע המעבד, כדי למנוע נזק בלתי הפיך למעבד.

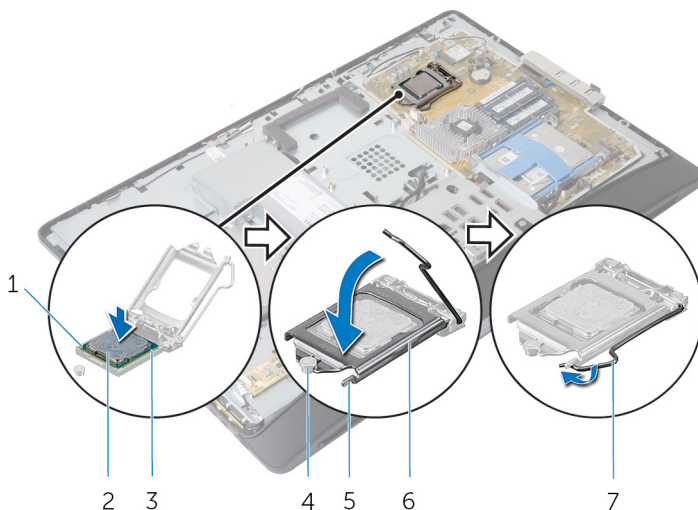


- 1 אם ידית השחרור בשקע אינה פתוחה לגמרי, הזז אותה למיקום זה.
- 2 כוון את חריצי היישור שבמעבד עם לשוניות היישור שבתושבת המעבד.
- 3 ישר את פינת פין 1 שעל המעבד עם פינת פין 1 שעל שקע המעבד, ולאחר מכן הנח את המעבד בשקע המעבד.

התראה: ודא שחוריץ כיסוי המעבד נמצא מתחת למוט היישור.



- 4 כאשר המעבד מוכנס לשקע עד הסוף, סגור את כיסוי המעבד.



- | | | | |
|---|----------------------|---|----------------------|
| 1 | מחווך פין 1 של המעבד | 1 | מחווך פין 1 של המעבד |
| 2 | המעבד | 2 | מחווך פין 1 של המעבד |
| 3 | מוט יישור | 3 | לשונית הידוק |
| 4 | מוט יישור | 4 | לשונית הידוק |
| 5 | כיסוי המעבד | 5 | לשונית הידוק |
| 6 | כיסוי המעבד | 6 | לשונית הידוק |
| 7 | כיסוי המעבד | 7 | ידית שחרור |

דרישות לאחר התהליך

- 1 החזר את [מאוויר המעבד](#) למקומו.
- 2 החזר את [גוף הקירור של המעבד](#) למקומו.
- 3 החזר את [מגן לוח המערכת](#) למקומו.
- 4 החזר את [הכיסוי האחורי](#) למקומו.
- 5 החזר את [מכלול המעמד](#) למקומו.

הסרת לוח המערכת

אזהרה: לפני תחילת העבודה על חלקיו הפנימיים של המחשב, קרא את מידע הבטיחות שצורף למחשב ופעל על פי השלבים המפורטים בסעיף [לפני העבודה על חלקיו הפנימיים של המחשב](#). לאחר העבודה על חלקיו הפנימיים של המחשב, בצע את ההוראות בסעיף [לאחר העבודה על חלקיו הפנימיים של המחשב](#). לקבלת מידע נוסף על נוהלי בטיחות מומלצים, עיין בדף הבית של התאימות לתקינה בכתובת dell.com/regulatory_compliance.



הערה: תג השירות של המחשב מאוחסן בלוח המערכת. עליך להזיין את תג השירות בהגדרת המערכת לאחר שתחזיר את לוח המערכת למקומו.



הערה: החזרת לוח המערכת למקומו תבטל את השינויים שביצעת ב-BIOS באמצעות תוכנית הגדרת המערכת. עליך לבצע את השינויים הרצויים שוב לאחר החזרת לוח המערכת למקומו.



הערה: לפני ניתוק הכבלים מלוח המערכת, שים לב למיקומם של המחברים, כדי שתוכל לחבר אותם מחדש בצורה הנכונה לאחר שתחזיר את לוח המערכת למקומו.



תנאים מוקדמים

- 1 הסר את [מכלול המעמד](#).
- 2 הסר את [הכיסוי האחורי](#).
- 3 הוצא את [מודולי הזיכרון](#).
- 4 הסר את [מגן לוח המערכת](#).
- 5 הסר את [תושבת ההרכבה בתקן VESA](#).
- 6 הסר את [לוח האבחון של ספק הזרם](#).
- 7 הסר את [תושבת הקלט/פלט](#).
- 8 הסר את [גוף הקירור של המעבד](#).
- 9 הסר את [מאוורר המעבד](#).
- 10 הסר את [המעבד](#).
- 11 הסר את [הכונן הקשיח](#).
- 12 הסר את [כרטיס האלחוט](#).
- 13 הסר את [סוללת המטבע](#).

הליך

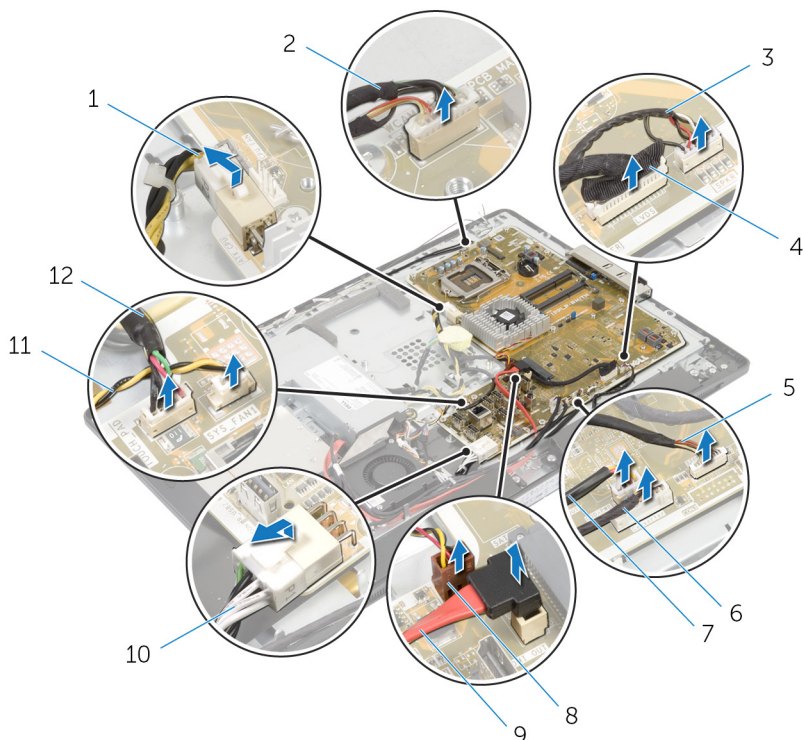
הערה: תג השירות של המחשב מאוחסן בלוח המערכת. עליך להזיין את תג השירות ב-BIOS לאחר שתחזיר את לוח המערכת למקומו.



הערה: לפני ניתוק הכבלים מלוח המערכת, שים לב למיקומם של המחברים ולניתוב הכבלים כדי שתוכל לחבר אותם מחדש בצורה נכונה לאחר שתחזיר את לוח המערכת למקומו.

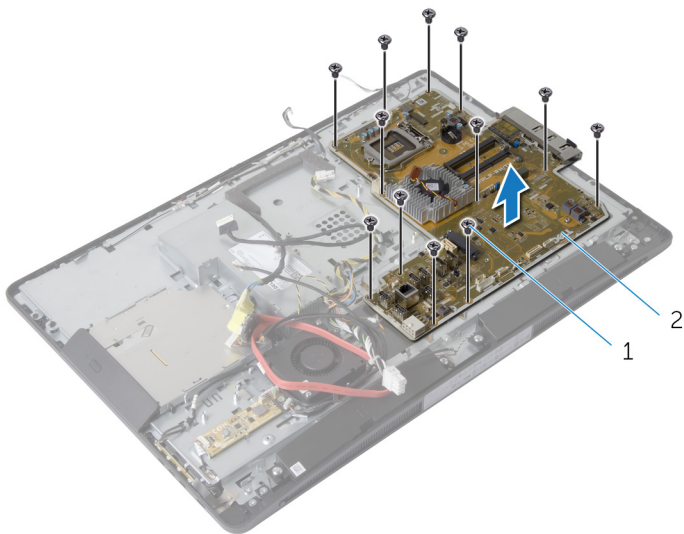


1 נתק את כל הכבלים שמחוברים ללוח המערכת.



- | | | | |
|----|----------------------------|----|-----------------------|
| 1 | כבל החשמל של המעבר | 2 | כבל המצלמה |
| 3 | כבל הרמקול | 4 | כבל צג |
| 5 | כבל לוח לחצני הבקרה | 6 | כבל לוח הממיר |
| 7 | כבל חשמל של הכונן האופטי | 8 | כבל מאוורר כרטיס המסך |
| 9 | כבל נתונים של הכונן האופטי | 10 | כבל חשמל ראשי |
| 11 | הכבל של מאוורר ספק הזרם | 12 | כבל של לוח בקרת המגע |

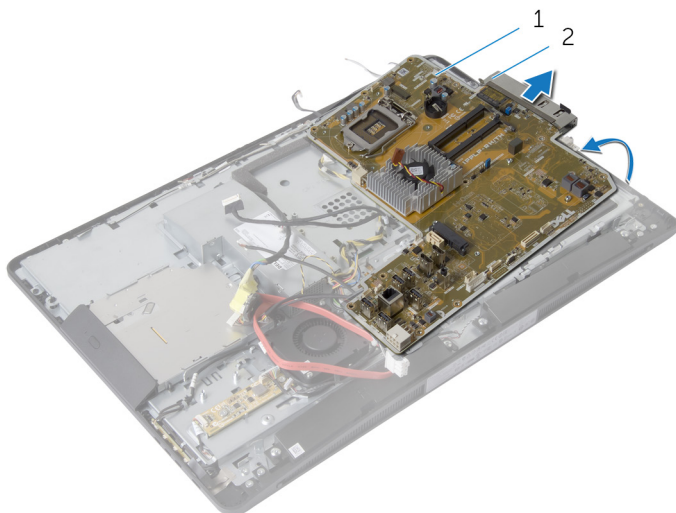
2 הסר את הברגים שמהדקים את לוח המערכת לבסיס לוח הצג.



1 ברגים (12) 2 לוח המערכת

3 הרם בעדינות את לוח המערכת בזווית והסר את תושבת הקלט/פלט הצדית מתוך לוח המערכת.

4 הרם את לוח המערכת והוצא אותו מתושבת לוח הצג.



1 לוח המערכת 2 תושבת קלט/פלט צדית

החזרת לוח המערכת למקומו

אזהרה: לפני תחילת העבודה על חלקיו הפנימיים של המחשב, קרא את מידע הבטיחות שצורף למחשב ופעל על פי השלבים המפורטים בסעיף [לפני העבודה על חלקיו הפנימיים של המחשב](#). לאחר העבודה על חלקיו הפנימיים של המחשב, בצע את ההוראות בסעיף [לאחר העבודה על חלקיו הפנימיים של המחשב](#). לקבלת מידע נוסף על נוהלי בטיחות מומלצים, עיין בדף הבית של התאימות לתקינה בכתובת dell.com/regulatory_compliance.



הערה: תג השירות של המחשב מאוחסן בלוח המערכת. עליך להזיין את תג השירות בהגדרת המערכת לאחר שתחזיר את לוח המערכת למקומו.



הליך

- 1 החזר את תושבת הקלט/פלט הצדית למקומה בלוח המערכת.
- 2 ישר את חורי הברגים שבלוח המערכת עם חורי הברגים שבבסיס לוח הצג.
- 3 החזר למקומם את הברגים שמהדקים את לוח המערכת למארו.
- 4 נתב את כל הכבלים וחבר אותם למחברים בלוח המערכת.

דרישות לאחר התהליך

- 1 החזר את [סוללת המטבע](#) למקומה.
- 2 החזר את [כרטיס האלחוט](#) למקומו.
- 3 החזר את [הכוונן הקשיח](#) למקומו.
- 4 החזר את [המעבד](#) למקומו.
- 5 החזר את [מאוורר המעבד](#) למקומו.
- 6 החזר את [גוף הקירור של המעבד](#) למקומו.
- 7 החזר את [תושבת הקלט/פלט](#) למקומה.
- 8 החזר את [לוח האבחון של ספק הזרם](#) למקומו.
- 9 החזר את [תושבת ההרכבה בתקן VESA](#) למקומה.
- 10 החזר את [מגן לוח המערכת](#) למקומו.
- 11 החזר את [מודולי הזיכרון](#) למקומם.
- 12 החזר את [החיסוי האחורי](#) למקומו.
- 13 החזר את [מכלול המעמד](#) למקומו.

BIOS-הזנת תג השירות ב

- 1 הפעל את המחשב.
- 2 הקש <F2> כאשר הלוגו של DELL יופיע, כדי להיכנס לתוכנית הגדרת המערכת.
- 3 נווט לכרטיסייה הראשית והזן את תג השירות בשדה Service Tag Input (הזנת תג שירות).

הסרת המצלמה

אזהרה: לפני תחילת העבודה על חלקיו הפנימיים של המחשב, קרא את מידע הבטיחות שצורף למחשב ופעל על פי השלבים המפורטים בסעיף [לפני העבודה על חלקיו הפנימיים של המחשב](#). לאחר העבודה על חלקיו הפנימיים של המחשב, בצע את ההוראות בסעיף [לאחר העבודה על חלקיו הפנימיים של המחשב](#). לקבלת מידע נוסף על נוהלי בטיחות מומלצים, עיין בדף הבית של התאימות לתקינה בכתובת dell.com/regulatory_compliance.



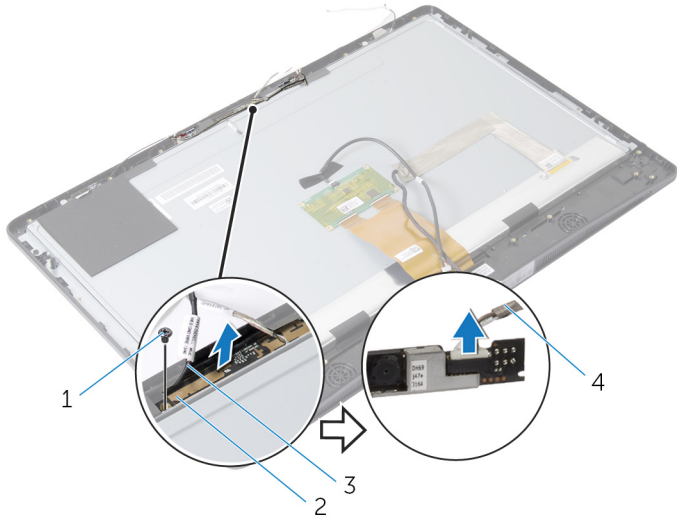
תנאים מוקדמים

- 1 הסר את [מכלול המעמד](#).
- 2 הסר את [הכיסוי האחורי](#).
- 3 הוצא את [מודולי הזיכרון](#).
- 4 הסר את [מגן לוח המערכת](#).
- 5 הסר את [הכונן הקשיח](#).
- 6 הסר את [תושבת ההרכבה בתקן VESA](#).
- 7 הסר את [לוח לחצני הבקרה](#).
- 8 הסר את [לוח הממיר](#).
- 9 הסר את [לוח האבחון של ספק הזרם](#).
- 10 הסר את [תושבת הקלט/פלט](#).
- 11 הסר את [הכונן האופטי](#).
- 12 הסר את [מאוורר ספק הזרם](#).
- 13 הסר את [יחידת ספק הזרם](#).
- 14 הסר את [גוף הקירור של המעבד](#).
- 15 הסר את [מאוורר המעבד](#).
- 16 הסר את [המעבד](#).
- 17 הסר את [כרטיס האלחוט](#).
- 18 הסר את [סוללת המטבע](#).
- 19 הסר את [לוח המערכת](#).
- 20 בצע את ההליך משלב 1 עד שלב 6 בסעיף "הסרת לוח הצג".

הליך

- 1 הסר את הבורג שמהדק את כבל ההארקה ואת מודול המצלמה למסגרת הצג.
- 2 הסט את כבל ההארקה הצידה כדי להגיע למודול המצלמה.
- 3 הרום בזהירות את מודול המצלמה והוצא אותו ממסגרת הצג.

4 נתק את כבל המצלמה ממודול המצלמה.



2 מודול מצלמה

1 בורג

4 כבל המצלמה

3 כבל הארקה

החזרת המצלמה למקומה

אזהרה: לפני תחילת העבודה על חלקיו הפנימיים של המחשב, קרא את מידע הבטיחות שצורף למחשב ופעל על פי השלבים המפורטים בסעיף [לפני העבודה על חלקיו הפנימיים של המחשב](#). לאחר העבודה על חלקיו הפנימיים של המחשב, בצע את ההוראות בסעיף [לאחר העבודה על חלקיו הפנימיים של המחשב](#). לקבלת מידע נוסף על נוהלי בטיחות מומלצים, עיין בדף הבית של התאימות לתקינה בכתובת dell.com/regulatory_compliance.



הליך

- 1 חבר את כבל המצלמה למודול המצלמה.
- 2 ישר את חור הבורג שבכבל ההארקה ובמודול המצלמה עם חורי הברגים שבמסגרת הצג.
- 3 הברג חזרה את הבורג שמהדק את כבל ההארקה ומודול המצלמה למסגרת הצג.

דרישות לאחר התהליך

- 1 בצע את ההליך משלב 11 עד שלב 17 בסעיף "החזרת [לוח הצג](#) למקומו".
- 2 החזר את [לוח המערכת](#) למקומו.
- 3 החזר את [סוללת המטבע](#) למקומה.
- 4 החזר את [כרטיס האלחוט](#) למקומו.
- 5 החזר את [המעבר](#) למקומו.
- 6 החזר את [מאוורר המעבר](#) למקומו.
- 7 החזר את [גוף הקירור של המעבר](#) למקומו.
- 8 החזר את [יחידת ספק הזרם](#) למקומה.
- 9 החזר את [מאוורר ספק הזרם](#) למקומו.
- 10 החזר את [הכונן האופטי](#) למקומו.
- 11 החזר את [תושבת הקלט/פלט](#) למקומה.
- 12 החזר את [לוח האבחון של ספק הזרם](#) למקומו.
- 13 החזר את [לוח הממיר](#) למקומו.
- 14 החזר את [לוח לחצני הבקרה](#) למקומו.
- 15 החזר את [תושבת ההרכבה בתקן VESA](#) למקומה.
- 16 החזר את [הכונן הקשיח](#) למקומו.
- 17 החזר את [מגן לוח המערכת](#) למקומו.
- 18 החזר את [מודולי הזיכרון](#) למקומם.
- 19 החזר את [הכיסוי האחורי](#) למקומו.
- 20 החזר את [מכלול המעמד](#) למקומו.

הסרת האנטנה

אזהרה: לפני תחילת העבודה על חלקיו הפנימיים של המחשב, קרא את מידע הבטיחות שצורף למחשב ופעל על פי השלבים המפורטים בסעיף [לפני העבודה על חלקיו הפנימיים של המחשב](#). לאחר העבודה על חלקיו הפנימיים של המחשב, בצע את ההוראות בסעיף [לאחר העבודה על חלקיו הפנימיים של המחשב](#). לקבלת מידע נוסף על נוהלי בטיחות מומלצים, עיין בדף הבית של התאימות לתקינה בכתובת dell.com/regulatory_compliance.



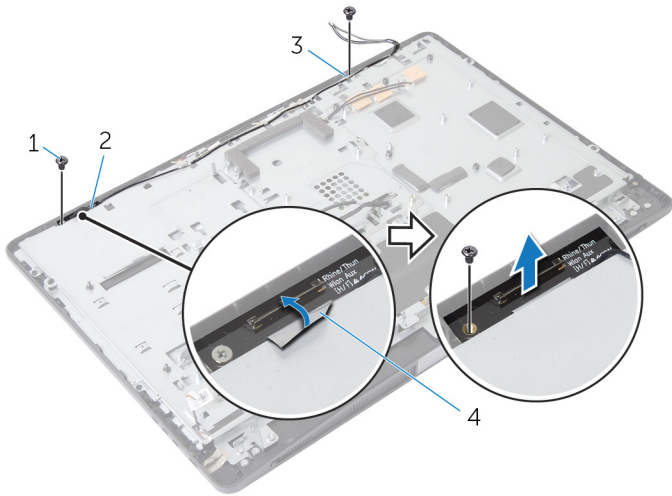
תנאים מוקדמים

- 1 הסר את [מכלול המעמד](#).
- 2 הסר את [הכיסוי האחורי](#).
- 3 הוצא את [מודולי הזיכרון](#).
- 4 הסר את [מגן לוח המערכת](#).
- 5 הסר את [הכונן הקשיח](#).
- 6 הסר את [תושבת ההרכבה בתקן VESA](#).
- 7 הסר את [לוח לחצני הבקרה](#).
- 8 הסר את [לוח הממיר](#).
- 9 הסר את [לוח האבחון של ספק הזרם](#).
- 10 הסר את [תושבת הקלט/פלט](#).
- 11 הסר את [הכונן האופטי](#).
- 12 הסר את [מאוורר ספק הזרם](#).
- 13 הסר את [יחידת ספק הזרם](#).
- 14 הסר את [גוף הקירור של המעבד](#).
- 15 הסר את [מאוורר המעבד](#).
- 16 הסר את [המעבד](#).
- 17 הסר את [כרטיס האלחוט](#).
- 18 הסר את [סוללת המטבע](#).
- 19 הסר את [לוח המערכת](#).

הליך

- 1 קלף את הסרט שמהדק את מודולי האנטנה למסגרת הצג.
- 2 הסר את הברגים שמהדקים את מודולי האנטנה למסגרת הצג.
- 3 רשום את אופן הניתוב של כבלי האנטנה והוצא את כבלי האנטנה ממכווני הניתוב שבבסיס לוח הצג.

4 הרם את מודולי האנטנה והוצא אותם ממסגרת הצג.



2 מודול אנטנה ימני

4 סרט הידוק

1 ברגים (2)

3 מודול אנטנה שמאלי

החזרת האנטנה למקומה

אזהרה: לפני תחילת העבודה על חלקי הפנימיים של המחשב, קרא את מידע הבטיחות שצורף למחשב ופעל על פי השלבים המפורטים בסעיף [לפני העבודה על חלקי הפנימיים של המחשב](#). לאחר העבודה על חלקי הפנימיים של המחשב, בצע את ההוראות בסעיף [לאחר העבודה על חלקי הפנימיים של המחשב](#). לקבלת מידע נוסף על נוהלי בטיחות מומלצים, עיין בדף הבית של התאימות לתקינה בכתובת dell.com/regulatory_compliance.



הליך

- 1 ישר את חורי הברגים שבמודולי האנטנה עם חורי הברגים שבמסגרת הצג.
- 2 הברג חזרה את הברגים שמהדקים את מודול האנטנה למסגרת הצג.
- 3 העבר את כבלי האנטנה דרך מכווני הניתוב בבסיס לוח הצג.
- 4 הצמד את הסרט כדי להדק את מודולי האנטנה למסגרת הצג.

דרישות לאחר התהליך

- 1 החזר את [לוח המערכת](#) למקומו.
- 2 החזר את [סוללת המטבע](#) למקומה.
- 3 החזר את [כרטיס האלחוט](#) למקומו.
- 4 החזר את [המעבר](#) למקומו.
- 5 החזר את [מאוורר המעבר](#) למקומו.
- 6 החזר את [גוף הקירור של המעבר](#) למקומו.
- 7 החזר את [יחידת ספק הזרם](#) למקומה.
- 8 החזר את [מאוורר ספק הזרם](#) למקומו.
- 9 החזר את [הכונן האופטי](#) למקומו.
- 10 החזר את [תושבת הקלט/פלט](#) למקומה.
- 11 החזר את [לוח האבחון של ספק הזרם](#) למקומו.
- 12 החזר את [לוח הממיר](#) למקומו.
- 13 החזר את [לוח לחצני הבקרה](#) למקומו.
- 14 החזר את [תושבת ההרכבה בתקן VESA](#) למקומה.
- 15 החזר את [הכונן הקשיח](#) למקומו.
- 16 החזר את [מגן לוח המערכת](#) למקומו.
- 17 החזר את [מודולי הזיכרון](#) למקומם.
- 18 החזר את [הכיסוי האחורי](#) למקומו.
- 19 החזר את [מכלול המעמד](#) למקומו.

הסרת לוח הצג

אזהרה: לפני תחילת העבודה על חלקיו הפנימיים של המחשב, קרא את מידע הבטיחות שצורף למחשב ופעל על פי השלבים המפורטים בסעיף [לפני העבודה על חלקיו הפנימיים של המחשב](#). לאחר העבודה על חלקיו הפנימיים של המחשב, בצע את ההוראות בסעיף [לאחר העבודה על חלקיו הפנימיים של המחשב](#). לקבלת מידע נוסף על נוהלי בטיחות מומלצים, עיין בדרך הבית של התאימות לתקינה בכתובת dell.com/regulatory_compliance.

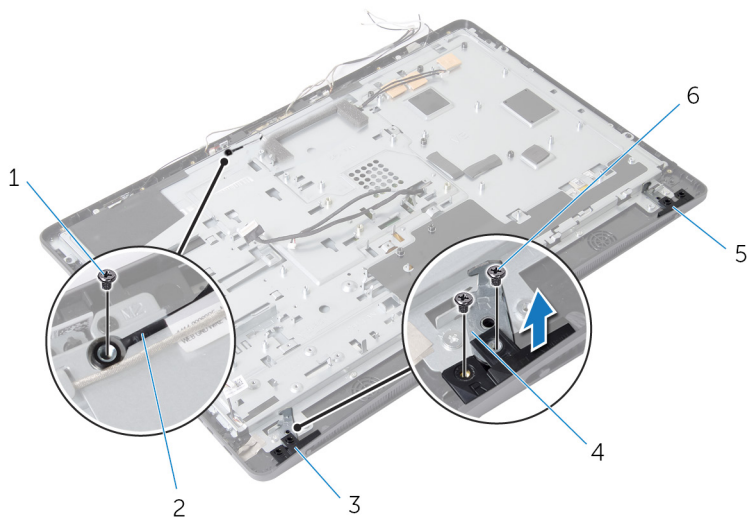


תנאים מוקדמים

- 1 הסר את [מכלול המעמד](#).
- 2 הסר את [הכיסוי האחורי](#).
- 3 הוצא את [מודולי הזיכרון](#).
- 4 הסר את [מגן לוח המערכת](#).
- 5 הסר את [הכונן הקשיח](#).
- 6 הסר את [תושבת ההרכבה בתקן VESA](#).
- 7 הסר את [לוח הממיר](#).
- 8 הסר את [לוח האבחון של ספק הזרם](#).
- 9 הסר את [תושבת הקלט/פלט](#).
- 10 הסר את [הכונן האופטי](#).
- 11 הסר את [מאוורר ספק הזרם](#).
- 12 הסר את [יחידת ספק הזרם](#).
- 13 הסר את [גוף הקירור של המעבד](#).
- 14 הסר את [מאוורר המעבד](#).
- 15 הסר את [המעבד](#).
- 16 הסר את [כרטיס האלחוט](#).
- 17 הסר את [סוללת המטבע](#).
- 18 הסר את [לוח המערכת](#).
- 19 הסר את [כיסוי הרמקולים](#).
- 20 הסר את [הרמקולים](#).
- 21 הסר את [המצלמה](#).
- 22 הסר את [האנטנה](#).

הליך

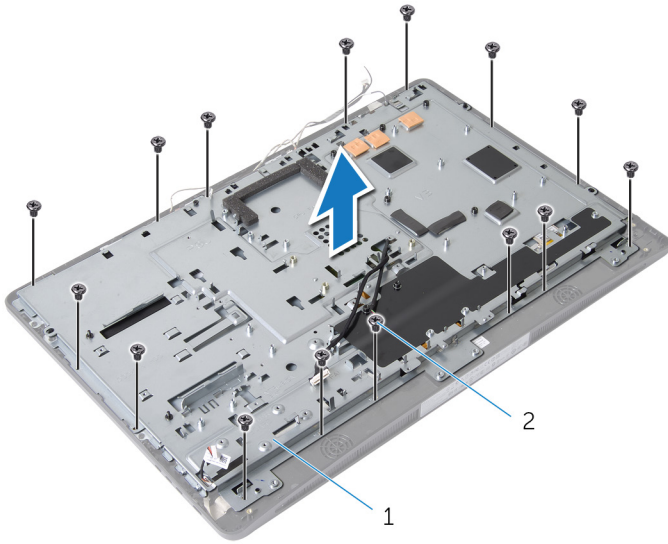
- 1 הסר את הבורג שמהדק את כבל ההארקה לבסיס לוח הצג.
- 2 הסר את הברגים שמהדקים את תפסי השחרור לבסיס לוח הצג.
- 3 הרם תפסי השחרור והסר אותם מבסיס לוח הצג.
- 4 סובב והרם את תושבות תפסי השחרור והוצא אותן מבסיס לוח הצג.



- | | | | |
|---|------------------------|---|-----------------|
| 2 | כבל הארקה | 1 | בורג כבל ההארקה |
| 4 | תושבות תפסי השחרור (2) | 3 | תפס שחרור ימני |
| 6 | בורגי תפסי השחרור (4) | 5 | תפס שחרור שמאלי |

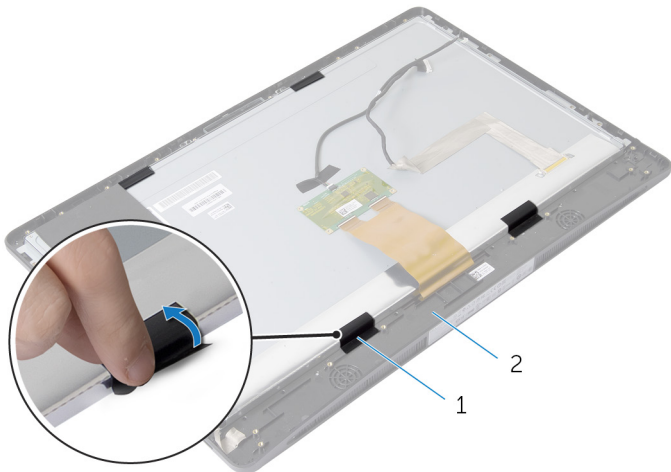
- 5 הסר את הברגים שמהדקים את לוח הצג למסגרת הצג.
- 6 העבר את כל הכבלים דרך החרוץ שבבסיס לוח הצג.

7 הרם את בסיס לוח הצג והוצא אותו ממסגרת הצג.



1 בסיס לוח הצג 2 ברגים (15)

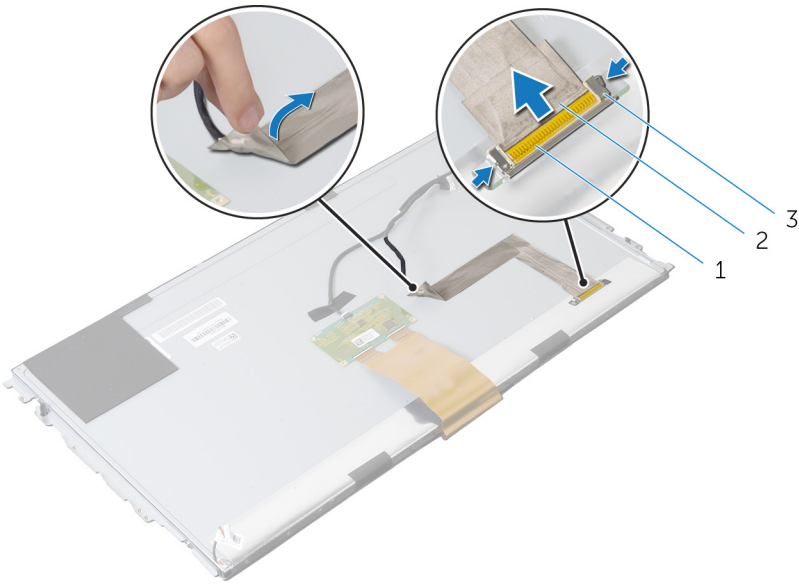
8 קלף את הסרט שמהדק את לוח הצג למסגרת הצג.



1 סרט 2 מסגרת הצג

9 לחץ על תפס השחרור בשני הצדדים של מחבר כבל הצג ולאחר מכן משוך את כבל הצג כדי לנתק אותו מלוח הצג.

10 קלף את כבל הצג מלוח הצג.



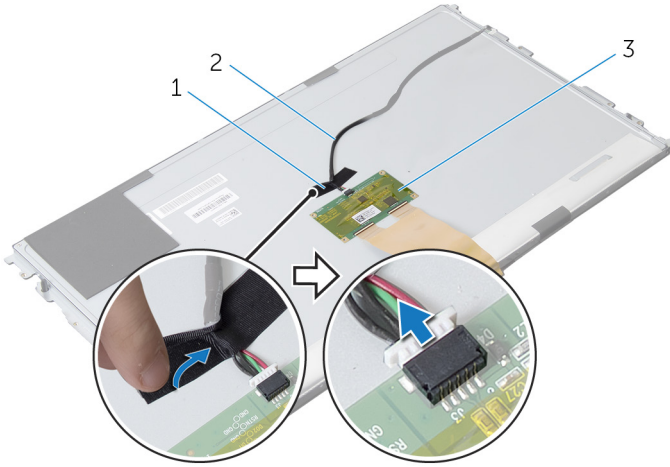
2 כבל צג

1 מחבר כבל צג

3 תפסי שחרור (2)

11 קלף את סרט הפלסטיק מהכבל של לוח בקרת המגע.

12 נתק את הכבל של לוח בקרת המגע מלוח בקרת המגע.

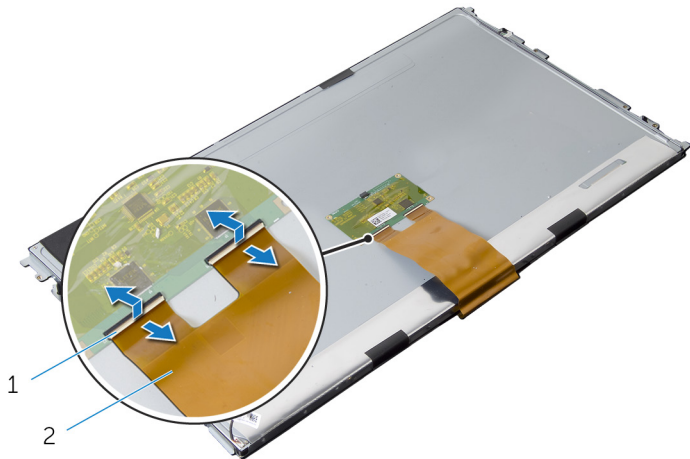


2 כבל של לוח בקרת המגע

1 סרט פלסטיק

3 לוח בקרת מגע

13 הרם את התפסים ונתק את הכבל הגמיש מלוח הצג.

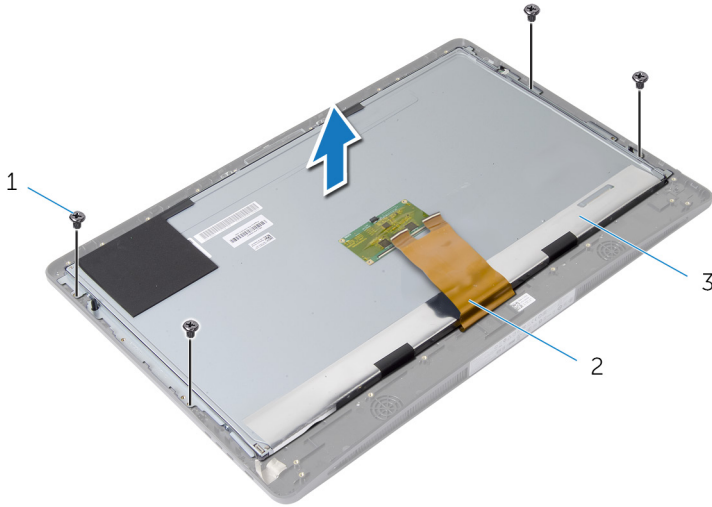


2 כבל גמיש

1 תפסי המחבר

14 הסר את הברגים שמהדקים את מכלול הצג למסגרת הצג.

15 הורם בעדיניות את מכלול הצג והסר אותו ממסגרת הצג.

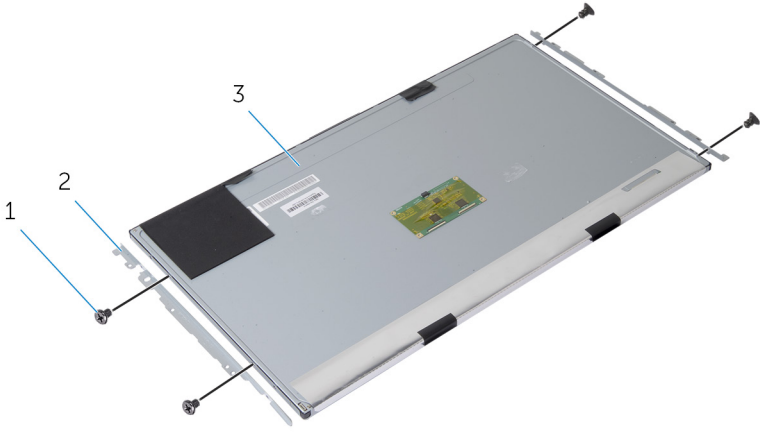


2 כבל גמיש

1 ברגים (4)

3 לוח הצג

16 הסר את הברגים שמאבטחים את תושבות לוח הצג ללוח הצג.



2 תושבות לוח צג (2)

1 ברגים (4)


3 לוח הצג

החזרת לוח הצג למקומו

אזהרה: לפני תחילת העבודה על חלקיו הפנימיים של המחשב, קרא את מידע הבטיחות שצורף למחשב ופעל על פי השלבים המפורטים בסעיף [לפני העבודה על חלקיו הפנימיים של המחשב](#). לאחר העבודה על חלקיו הפנימיים של המחשב, בצע את ההוראות בסעיף [לאחר העבודה על חלקיו הפנימיים של המחשב](#). לקבלת מידע נוסף על נוהלי בטיחות מומלצים, עיין בדף הבית של התאימות לתקינה בכתובת dell.com/regulatory_compliance.



הליך

- 1 ישר את חורי הברגים שכתושבות לוח הצג למול חורי הברגים שבלוח הצג.
 - 2 החזר למקומם את הברגים שמהדקים את תושבות לוח הצג ללוח הצג.
 - 3 ישר את חורי הברגים שבלוח הצג מול חורי הברגים שבמסגרת הצג והנח את לוח הצג על מסגרת הצג.
-  **הערה:** ודא שאין כבלים מתחת ללוח הצג.
- 4 החזר למקומם את הברגים שמהדקים את מכלול הצג למסגרת הצג.
 - 5 החלק את הכבלים הגמישים לתוך המחברים שבלוח הצג ולחץ על תפסי המחבר כלפי מטה כדי להדק את הכבלים למקומם.
 - 6 חבר את הכבל של לוח בקרת המגע ללוח המערכת.
 - 7 חבר את סרט הפלסטיק לכבל של לוח בקרת המגע.
 - 8 הצמד את כבל הצג ללוח הצג.
 - 9 חבר את כבל הצג ללוח הצג.
 - 10 הדבק את סרט הפלסטיק המהדק את לוח הצג למסגרת הצג.
 - 11 העבר את כל הכבלים דרך החריץ שבבסיס לוח הצג.
 - 12 ישר את חורי הברגים שבבסיס לוח הצג עם חורי הברגים שבמסגרת הצג.
 - 13 הברג חזרה את הברגים שמהדקים את בסיס לוח הצג למסגרת הצג.
 - 14 החזר למקומן את תושבות תפס השחרור ונעל אותן במסגרת הצג.
 - 15 החזר את תפסי השחרור למקומם במסגרת הצג.
 - 16 הברג חזרה את הברגים שמהדקים את תפסי השחרור לבסיס לוח הצג.
 - 17 הברג חזרה את הבורג שמהדק את כבל ההארקה לבסיס לוח הצג.

דרישות לאחר התהליך

- 1 החזר את [האנטנת](#) למקומן.
- 2 החזר את [המצלמה](#) למקומה.
- 3 החזר את [הרמקולים](#) למקומם.
- 4 החזר את [כיסוי הרמקול](#) למקומו.

5	החזר את לוח המערכת למקומו.
6	החזר את סוללת המטבע למקומה.
7	החזר את כרטיס האלחוט למקומו.
8	החזר את המעבד למקומו.
9	החזר את מאוורר המעבד למקומו.
10	החזר את גוף הקירור של המעבד למקומו.
11	החזר את יחידת ספק הזרם למקומה.
12	החזר את מאוורר ספק הזרם למקומו.
13	החזר את הכונן האופטי למקומו.
14	החזר את תושבת הקלט/פלט למקומה.
15	החזר את לוח האבחון של ספק הזרם למקומו.
16	החזר את לוח הממיב למקומו.
17	החזר את תושבת ההרכבה בתקן VESA למקומה.
18	החזר את הכונן הקשיח למקומו.
19	החזר את מגן לוח המערכת למקומו.
20	החזר את מודולי הזיכרון למקומם.
21	החזר את התכיסוי האחורי למקומו.
22	החזר את מכלול המעמד למקומו.

BIOS - עדכון ה

ייתכן שתצטרך לעדכן את ה-BIOS כאשר קיים עדכון זמין או בעת החלפת לוח המערכת. כדי לבצע עדכון של ה-BIOS:

- 1 הפעל את המחשב.
- 2 עבור אל dell.com/support.
- 3 אם יש לך את תג השירות של המחשב, הקלד את תג השירות של מחשבך ולחץ על **Submit** (שלח). אם אין לך תג השירות של המחשב, לחץ על **Detect My Product** (אתר את המוצר שלי) כדי לאפשר איתור אוטומטי של תג השירות.
- 4  **הערה:** אם לא ניתן לאתר את תג השירות באופן אוטומטי, בחר את המוצר שלך תחת קטגוריות המוצרים.
- 4 לחץ על **Get Drivers and Downloads** (קבל מנהלי התקנים והורדות).
- 5 לחץ על **View All Drivers** (הצגת כל מנהלי ההתקנים).
- 6 בתפריט הנפתח **Operating System** (מערכת הפעלה), בחר את מערכת ההפעלה המותקנת במחשב.
- 7 לחץ על **BIOS**.
- 8 לחץ על **Download File** (הורד קובץ) כדי להוריד את הגרסה האחרונה של ה-BIOS עבור מחשבך.
- 9 בדרך הבא, בחר **Single-file download** (הורדת קובץ יחיד) ולחץ על **Continue** (המשך).
- 10 שמור את הקובץ ועם סיום ההורדה, נווט אל התיקייה שבה שמרת את קובץ העדכון של ה-BIOS.
- 11 לחץ לחיצה כפולה על הסמל של קובץ עדכון ה-BIOS ופעל על פי ההוראות שבמסך.

Dell קבלת עזרה ופנייה אל


משאבי עזרה עצמית

ניתן לקבל מידע על המוצרים והשירותים של Dell באמצעות משאבי העזרה העצמית המקוונים הבאים:

מידע לעזרה עצמית	אפשרויות עזרה עצמית
גישה לעזרה של Windows	Windows 8 – פתח את צ'ארם החיפוש, הקלד Help and Support (עזרה ותמיכה) בתיבת החיפוש והקש <Enter>.
מידע על מוצרים ושירותים של Dell	Windows 7 – לחץ על Start (התחל) → Help and Support (עזרה ותמיכה). בקר באתר dell.com
מידע על פתרון בעיות, מדריכים למשתמש, הוראות התקנה, מפרטי מוצרים, בלוגים לסיוע בנושאים טכניים, מנהלי התקנים, עדכוני תוכנה ועוד.	בקר באתר dell.com/support
מידע על Microsoft Windows 8	בקר באתר dell.com/windows8
מידע על Microsoft Windows 7	לחץ על Start (התחל) → All Programs Del Help → (כל התוכניות) Documentation (תיעוד עזרה של Dell)
למד על מערכת ההפעלה, הגדרת המחשב והפעלתו, גיבוי נתונים, אבחון ועוד.	ראה <i>Me and My Dell</i> (אני ו-Dell שלי) באתר dell.com/support/manuals

Dell פנייה אל

לפנייה אל Dell בנושא מכירות, תמיכה טכנית או שירות לקוחות, ראה dell.com/contactdell.

הערה: הזמינות משתנה לפי הארץ והמוצר, וייתכן שחלק מהשירותים לא יהיו זמינים בארץ שלך. 

הערה: אם אין ברשותך חיבור אינטרנט פעיל, תוכל למצוא פרטי יצירת קשר בחשבונית הרכישה, תעודת המשלוח, החשבון או קטלוג המוצרים של Dell. 